



LOŽISKÁ PRE ŤAŽKÝ PRIEMYSEL





LOŽISKÁ PRE OCELIARSKY PRIEMYSEL

Prevádzkové podmienky ložísk v oceliarskom priemysle sa vyznačujú vysokými teplotami a silným znečistením. Kvalita ložísk ZVL zaručuje optimálnu funkčnosť zariadení, ktorá sa osvedčila pri použití v hutiach a valcovniach.

ZVL SLOVAKIA dodáva dvojradové naklápacie guľkové ložiská pre uloženia v prevodovkách dopravníkov.

Predmetom dodávok sú aj riešenia pre zariadenia na výrobu a tvárnenie ocele a neželezných kovov.

Najčastejšie používaný sortiment v tomto segmente sú súdkové ložiská a valčekové ložiská v štandardnom a špeciálnom vyhotovení.

Spôľahlivosť, efektívnosť a bezpečnosť sú základnými požiadavkami, ktoré sú kladené na ložiská používané v rôznych uloženiach ťažkého priemyslu. Ložiská ZVL spĺňajú špeciálne požiadavky zákazníkov a sú schopné pracovať v extrémnych prevádzkových podmienkach.

Základné vlastnosti ložísk ZVL pre použitie v ťažkom priemysle:

- vysoká únosnosť
- nenáročná údržba
- necitlivosť voči vibráciám a nárazom
- jednoduchá montáž a demontáž



LOŽISKÁ PRE ŤAŽOBNÝ A SPRACOVATEĽSKÝ PRIEMYSEL

Spoločnosť ZVL SLOVAKIA ponúka široký sortiment ložísk zákazníkom, ktorí prevádzkujú bane, lomy a cementárne.

Ložiská ZVL sú dodávané pre zariadenia povrchových lomov, ťažobné zariadenia a dopravné zariadenia na prepravu rúd.



Použitie v strojoch a zariadeniach pre bane a lomy

Ložiská ZVL našli svoje uplatnenie v **prevodovkách a špeciálnych uloženiach** banských strojov a zariadení, ktoré slúžia na ťažbu uhlia, rúd a kameňa v povrchových a hlbinných baniach a lomoch. Použitie ložísk v strojoch a zariadeniach v oblasti ťažby a spracovania surovín sa riadi nasledovnými kritériami:

- zaťaženie
- otáčky
- trvanlivosť
- pracovné prostredie

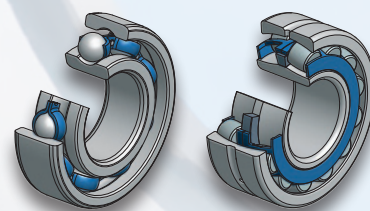
Pri aplikácii ložísk sa používajú **normalizované konštrukcie a vyhotovenia**. Niektoré uloženia si však vyžadujú **špeciálne valivé ložiská**, ktoré sú vyvíjané v súlade s požiadavkami v danom odvetví.

Ložiská ZVL sú dodávané do zariadení pre uholné bane, bane na ťažbu a spracovanie kameňa a ťažbu medi:

- bagrov
- nakladačov
- rýpadiel
- drvičov kameňa
- mlynov

PONÚKANÝ SORTIMENT LOŽÍSK:

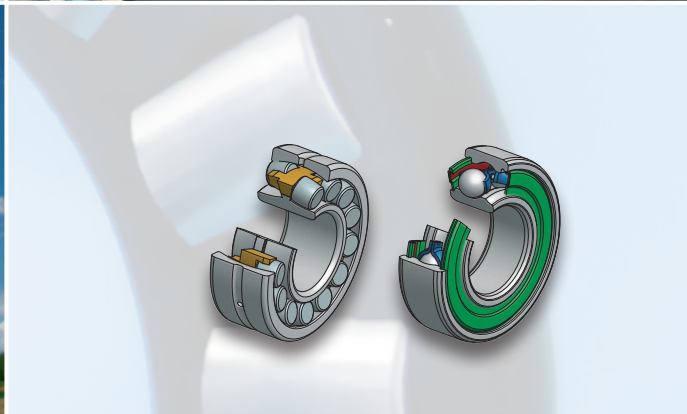
- dvojradové súdkové ložiská
- valčekové ložiská
- radiálne a axiálne guľkové ložiská



Pásové dopravníky v povrchových baniach

Pásové dopravníky v povrchových baniach dopravujú veľké množstvá hmoty na dlhých dráhach. Pre uloženie poháňaných bubnov pásu sa používajú:

- **dvojradowé súdkové ložiská**, ktoré sú konštruované pre vysoké namáhanie
- pri nepoháňaných bubnoch sa používajú hlavne **gulkové ložiská**

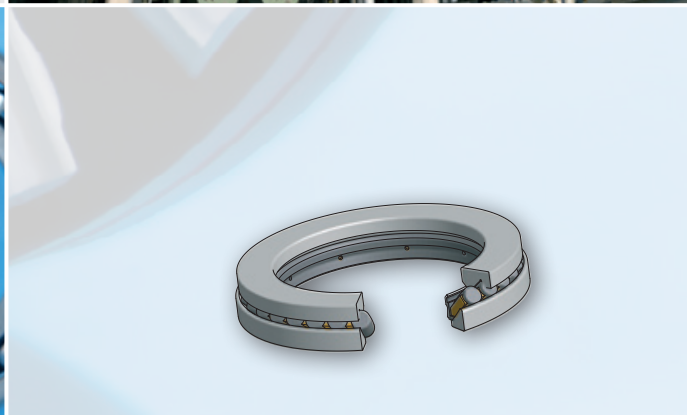
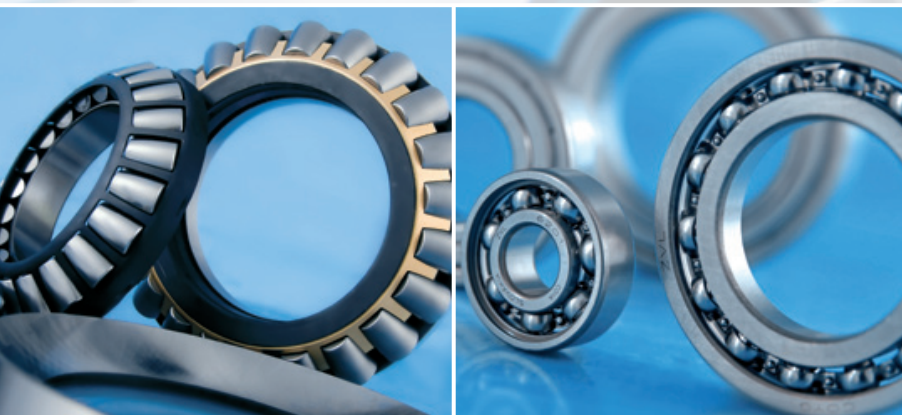


LOŽISKÁ PRE ENERGETICKÝ PRIEMYSEL

Neoddeliteľnou súčasťou sortimentu spoločnosti sú ložiská aplikované v rôznych uloženiach zariadení pre energetický priemysel.

Hlavným predmetom dodávok pre tento priemyselný segment sú **axiálne súdkové a dvojradowé súdkové ložiská**, ktoré sa používajú v špeciálnych uloženiach turbín v tepelných a vodných elektrárňach.

Pre uloženie prevodoviek sa používa široké spektrum **súdkových ložísk**.



LOŽISKÁ PRE PAPIERENSKÝ PRIEMYSEL A SPRACOVANIE CELULÓZY

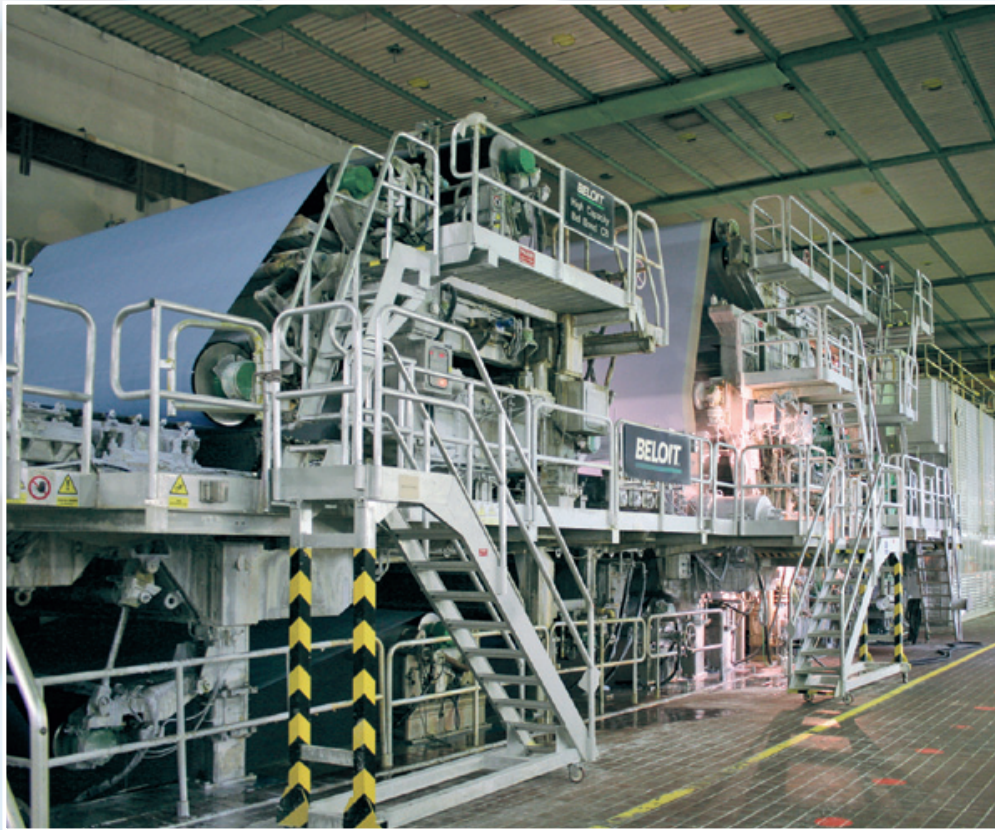
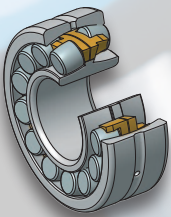
Do kategórie ťažkého priemyslu patria aj ložiská pre papierenský priemysel a spracovanie celulózy. Papierenské stroje sú prispôbené špeciálnym požiadavkám zákazníkov, v ktorých sa používajú ložiská s mimoriadnou spoľahlivosťou a dlhou trvanlivosťou.

Proces výroby papiera zahŕňa niekoľko dôležitých krokov – úprava dreva na drevné štiepky, výroba buničiny, regenerácia chemikálií, bielenie buničiny, príprava bielej celulózovej lepenky a napokon výroba papiera. Ložiská používané v tomto segmente priemyslu sú pri procese výroby papiera vystavené vysokému namáhaniu a súvisiacim faktorom ako sú vysoké teploty, vysoké otáčky, vlhkosť a priehyby hriadeľov. Pre valce papierenských strojov sú dodávané dvojradové súdkové ložiská s vysokou únosnosťou a trvanlivosťou pre vysoké prevádzkové teploty.

Gulkové a valčekové ložiská sú používané v špeciálnych uloženiach papierenských a tlačiarenských strojov. Podstatnú časť dodávok tvoria ložiská pre rôzne dopravníkové valčeky mnohých rozmerov a konštrukcií. Spektrum ponuky ložísk ZVL siahá od presných štandardných ložísk až po špecifické zákaznicke systémové riešenia.

Použitie ložísk:

- tlačiarenské stroje
- papierenské stroje
- stroje na spracovanie celulózy





LOŽISKÁ PRE ŤAŽKÝ PRIEMYSEL /01/2017