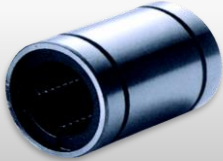


【种类\_特长】



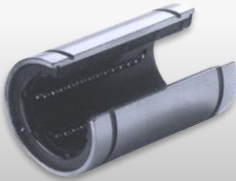
LM-标准型（毫米系列）

- LM-M 不锈钢规格
- LME (欧洲规格) 一般多在欧洲使用 (公差有差异)



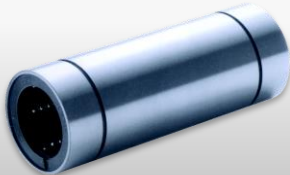
LM-AJ（可调整型）

- 可用轴承箱调节直线轴承和光轴间的间隙



LM-OP（开口型）

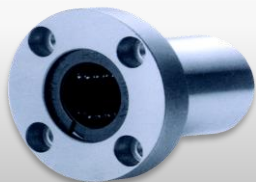
- 开口的同时钢珠也少了一列。和有支座的光轴配套使用，也有间隙调整功能，但要注意额定负荷。



LM-L（加长型）

- 内装2个标准尺寸的保持架，适合用于有偏力矩负荷的地方、安装工时少

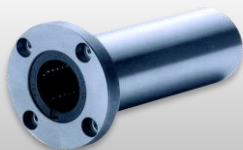
【种类\_特长2】



LMF（圆法兰型）

- 外筒和法兰是一体锻造
- 可用螺栓简单安装

全球独家！  
超高刚性！



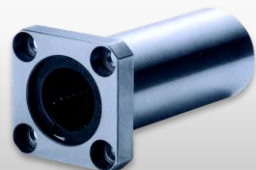
LMF-L（圆法兰加长型）

- LMF的加长型号
- 最耐偏力矩负荷



LMK（方法兰型）

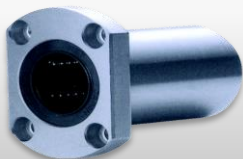
- 外筒和法兰是一体锻造
- 在LMF基础上切边制造
- 结构紧凑



LMK-L（方法兰加长型）

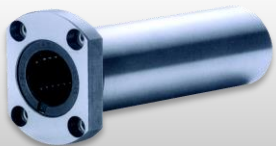
- LMK的加长型号
- 最耐偏力矩负荷

## 【种类\_特长3】



LMH (椭圆法兰型)

- 外筒和法兰是一体锻造
- 在LMF基础上对边切边制造
- 结构紧凑



LMH-L (椭圆法兰加长型)

- LMH的加长型号
- 最耐偏力矩负荷



LI (F/K/H) • LI-L (F/K/H)

(引导式法兰型 • 引导式法兰加长型)

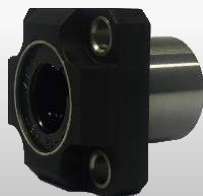
- 一端的外套带有安装引导段
- 安装简单



LC (F/K/H) (中间法兰型)

- 法兰在外筒中间
- 安装简单

【种类\_特长4】



JFK・JFK-L

（混合材质法兰型・加长型）

- 【行业唯一】法兰盘采用高强度塑料材质
- 易安装、低成本



UTB

- 面向民生用品的直线轴承
- 品质和成本最优



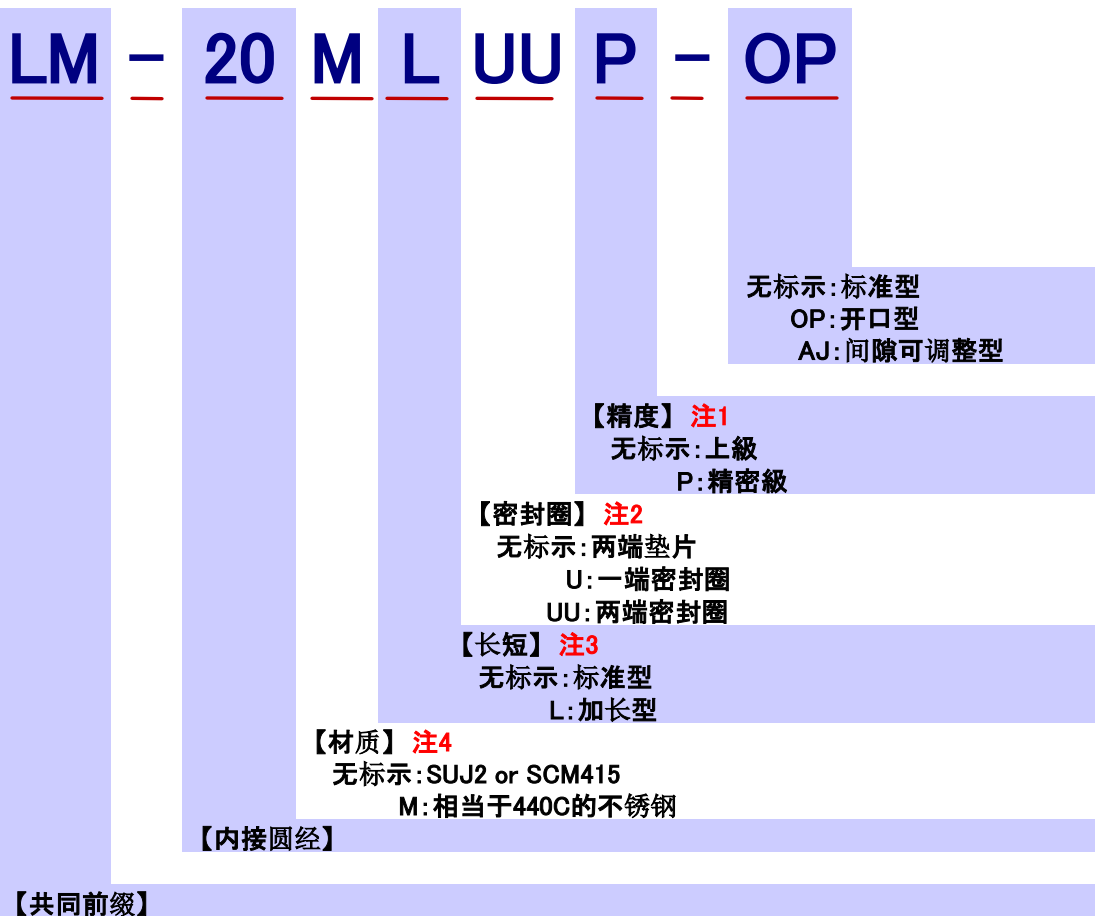
SSB4（超薄型直线轴承）

- 内径不变，外径更薄
- 不锈钢材质，耐腐蚀



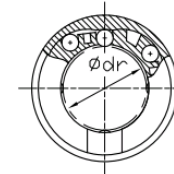
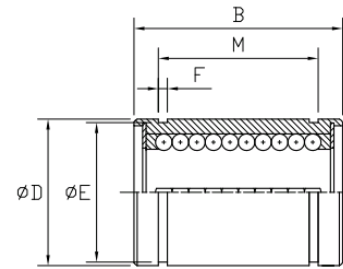
SH（带轴承箱型）

- 铝制轴承箱内装有标准型直线轴承
- 也有加长型号(SH-L)

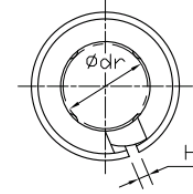
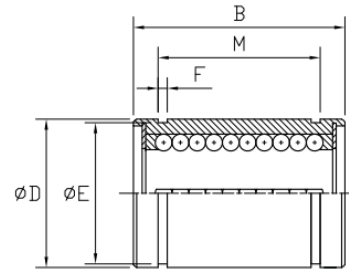


- 注1 精密级(P)只限标准型
  - 注2 法兰型的(U), 密封圈在法兰一端
  - 注3 AJ,OP,LME 型无加长型号(L)
  - 注4 LME,LMH,LMH\_L型无不锈钢(M)型号
- \*表面处理或有注油孔(OH)等需求请来电咨询。

## LM series (标准型)

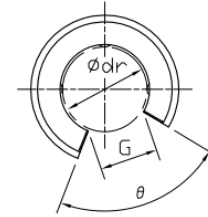
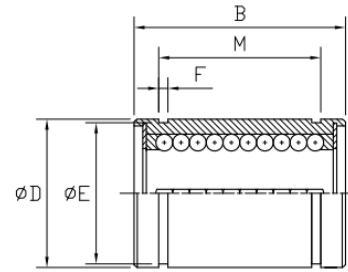


型号		内接圆直径 dr		外径 D		全长 B		M	E	F	钢球列数 Z	基本额定动负荷 C (N)	基本额定静负荷 Co (N)	型号
LM	密封圈	基础尺寸	公差	基础尺寸	公差	基础尺寸	公差							LM
LM-2		2		6	0 -0.008	10	0 -0.1	-	-	-	4	18	26	LM-2
LM-3	U, UU	3	0 -0.008	7	0 -0.009	10	0 -0.12	-	-	-	4	88.2	108	LM-3
LM-4	U, UU	4		8		12		-	-	-	4	88.2	127	LM-4
LM-5	U, UU	5		10		15		10.2	9.6	1.1	4	167	206	LM-5
LM-6	U, UU	6	0 -0.009	12	0 -0.011	19	0 -0.20	13.5	11.5	1.1	4	206	265	LM-6
LM-8S	U, UU	8		15		17		11.5	14.3	1.1	4	176	225	LM-8S
LM-8	U, UU	8		15		24		17.5	14.3	1.1	4	265	402	LM-8
LM-10	U, UU	10		19		29		22	18	1.3	4	373	549	LM-10
LM-12	U, UU	12	0 -0.012	21	0 -0.013	30	0 -0.30	23	20	1.3	4	412	598	LM-12
LM-13	U, UU	13		23		32		23	22	1.3	4	510	775	LM-13
LM-16	U, UU	16		28		37		26.5	27	1.6	5	775	1180	LM-16
LM-20	U, UU	20	0 -0.010	32	0 -0.016	42	0 -0.30	30.5	30.5	1.6	5	863	1370	LM-20
LM-25	U, UU	25		40		59		41	38	1.85	6	980	1570	LM-25
LM-30	U, UU	30		45		64		44.5	43	1.85	6	1570	2750	LM-30
LM-35	U, UU	35		52		70		49.5	49	2.1	6	1670	3140	LM-35
LM-40	U, UU	40	0 -0.015	60	0 -0.022	80	0 -0.30	60.5	57	2.1	6	2160	4020	LM-40
LM-50	U, UU	50		80		100		74	76.5	2.6	6	3820	7940	LM-50
LM-60	U, UU	60		90		110		85	86.5	3.15	6	4710	10000	LM-60



型号		内接圆直径 dr		外径 D		全长 B		M	E	F	钢球列数 Z	额定动 定格负荷 C(N)	额定静 定格负荷 Co(N)	H	型号
LM_AJ	密封圈	基础尺寸	公差	基础尺寸	公差	基础尺寸	公差								LM_AJ
LM6-AJ	U, UU	6		12		19		13.5	11.5	1.1	4	206	265	1	LM6-AJ
LM8S-AJ	U, UU	8		15	0 -0.011	17		11.5	14.3	1.1	4	176	225	1	LM8S-AJ
LM8-AJ	U, UU	8		15		24		17.5	14.3	1.1	4	265	402	1	LM8-AJ
LM10-AJ	U, UU	10	0 -0.009	19		29	0	22	18	1.3	4	373	549	1	LM10-AJ
LM12-AJ	U, UU	12		21	0	30	-0.20	23	20	1.3	4	412	598	1.5	LM12-AJ
LM13-AJ	U, UU	13		23	-0.013	32		23	22	1.3	4	510	775	1.5	LM13-AJ
LM16-AJ	U, UU	16		28		37		26.5	27	1.6	5	775	1180	1.5	LM16-AJ
LM20-AJ	U, UU	20		32		42		30.5	30.5	1.6	5	863	1370	1.5	LM20-AJ
LM25-AJ	U, UU	25	0 -0.010	40	0 -0.016	59		41	38	1.85	6	980	1570	2	LM25-AJ
LM30-AJ	U, UU	30		45		64		44.5	43	1.85	6	1570	2750	2.5	LM30-AJ
LM35-AJ	U, UU	35		52	0	70	0	49.5	49	2.1	6	1670	3140	2.5	LM35-AJ
LM40-AJ	U, UU	40	0 -0.012	60	-0.019	80	-0.30	60.5	57	2.1	6	2160	4020	3	LM40-AJ
LM50-AJ	U, UU	50		80	0	100		74	76.5	2.6	6	3820	7940	3	LM50-AJ
LM60-AJ	U, UU	60	0 -0.015	90	-0.022	110		85	86.5	3.15	6	4710	10000	3	LM60-AJ

\*AJ(调整型)及OP(开口型)的内圆径和外径精度是切割前的数值

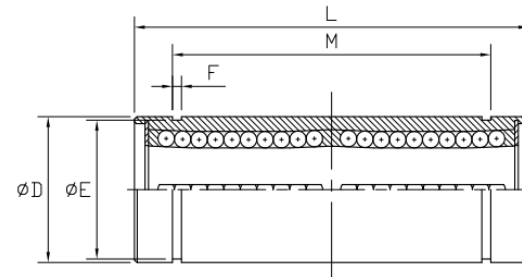
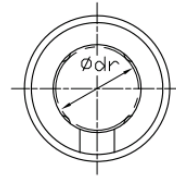


形番	内接円径 dr		外径 D		全長 B		M	E	F	条列数 Z	基本動定格 荷重C(N)	基本静定格 荷重Co(N)	θ	G	形番
	基準寸法	許容差	基準寸法	許容差	基準寸法	許容差									LM_OP
LM13-OP	13	0	23	0	32	0 -0.2	23	22	1.3	4	510	775	80°	9	LM13-OP
LM16-OP	16	-0.009	28	-0.013	37		26.5	27	1.6	5	775	1180	60°	11	LM16-OP
LM20-OP	20	0 -0.010	32	0	42	0 -0.30	30.5	30.5	1.6	5	863	1370	60°	11	LM20-OP
LM25-OP	25		40	-0.016	59		41	38	1.85	6	980	1570	50°	12	LM25-OP
LM30-OP	30	0 -0.012	45	0	64	0 -0.30	44.5	43	1.85	6	1570	2750	50°	15	LM30-OP
LM35-OP	35		52		-0.019		70	49.5	49	2.1	6	1670	3140	50°	17
LM40-OP	40	0 -0.015	60	0	80	0 -0.30	60.5	57	2.1	6	2160	4020	50°	20	LM40-OP
LM50-OP	50		80		-0.022		100	74	76.5	2.6	6	3820	7940	50°	25
LM60-OP	60	90	-0.022	110	85	86.5	3.15	6	4710	10000	50°	30	LM60-OP		

\*AJ(調整型)及OP(开口型)の内円径和外径精度は切削前の数値

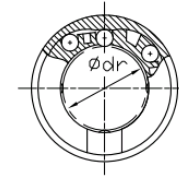
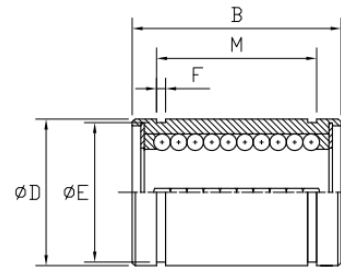


# LM\_L series (加长型)

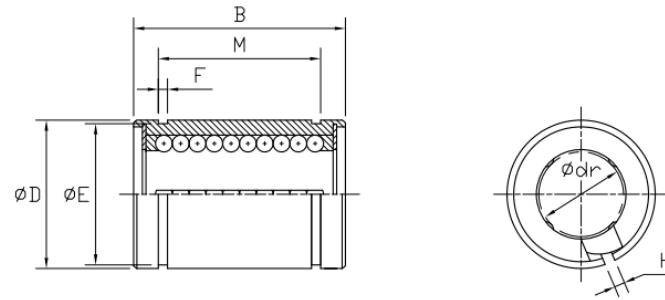


型号		内接圆直径 dr		外径 D		全长 L		M	E	F	钢球列数 Z	基本额定动负荷 C (N)	基本额定静负荷 Co (N)	型号
LM_L	密封圈	基础尺寸	公差	基础尺寸	公差	基础尺寸	公差							LM_L
LM-3 L	U, UU	3		7		19		-	-	-	4	139	216	LM-3 L
LM-4 L	U, UU	4		8		23		-	-	-	4	139	254	LM-4 L
LM-5 L	U, UU	5		10	0	29	-0.013	20	9.6	1.1	4	263	412	LM-5 L
LM-6 L	U, UU	6		12		35		27	11.5	1.1	4	324	529	LM-6 L
LM-8 L	U, UU	8	0	15		45		35	14.3	1.1	4	431	784	LM-8 L
LM-10 L	U, UU	10	-0.010	19		55	0	44	18	1.3	4	588	1100	LM-10 L
LM-12 L	U, UU	12		21	0	57	-0.30	46	20	1.3	4	657	1200	LM-12 L
LM-13 L	U, UU	13		23	-0.016	61		46	22	1.3	4	814	1570	LM-13 L
LM-16 L	U, UU	16		28		70		53	27	1.6	5	1230	2350	LM-16 L
LM-20 L	U, UU	20		32		80		61	30.5	1.6	5	1400	2750	LM-20 L
LM-25 L	U, UU	25	0	40	0	112		82	38	1.85	6	1560	3140	LM-25 L
LM-30 L	U, UU	30	-0.012	45	-0.019	123		89	43	1.85	6	2490	5490	LM-30 L
LM-35 L	U, UU	35		52		135	0	99	49	2.1	6	2650	6270	LM-35 L
LM-40 L	U, UU	40	0	60	0	154	-0.40	121	57	2.1	6	3430	8040	LM-40 L
LM-50 L	U, UU	50	-0.015	80	-0.022	192		148	76.5	2.6	6	6080	1590	LM-50 L
LM-60 L	U, UU	60	0	90	0	211		170	86.5	3.15	6	7650	20000	LM-60 L

# LM\_M series (不锈钢型)

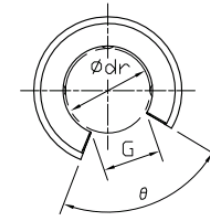
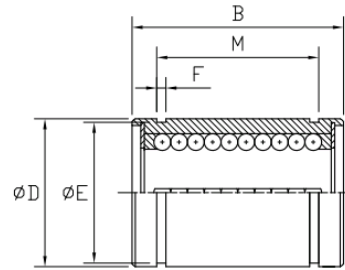


型号		内接圆直径 dr		外径 D		全长 B		M	E	F	钢球列数 Z	基本额定动负荷 C (N)	基本额定静负荷 Co (N)	型号
LM_M	密封圈	基础尺寸	公差	基础尺寸	公差	基础尺寸	公差							LM_M
LM-3 M	U, UU	3		7		10		-	-	-	4	88.2	108	LM-3 M
LM-4 M	U, UU	4	0 -0.008	8	0 -0.008	12	0 -0.12	-	-	-	4	88.2	127	LM-4 M
LM-5 M	U, UU	5		10		15		10.2	9.6	1.1	4	167	206	LM-5 M
LM-6 M	U, UU	6		12		19		13.5	11.5	1.1	4	206	265	LM-6 M
LM-8S M	U, UU	8		15	0 -0.010	17		11.5	14.3	1.1	4	176	225	LM-8S M
LM-8 M	U, UU	8		15		24		17.5	14.3	1.1	4	265	402	LM-8 M
LM-10 M	U, UU	10	0 -0.008	19		29		22	18	1.3	4	373	549	LM-10 M
LM-12 M	U, UU	12		21	0	30	0 -0.20	23	20	1.3	4	412	598	LM-12 M
LM-13 M	U, UU	13		23	-0.012	32		23	22	1.3	4	510	775	LM-13 M
LM-16 M	U, UU	16		28		37		26.5	27	1.6	5	775	1180	LM-16 M
LM-20 M	U, UU	20	0 -0.010	32	0 -0.014	42		30.5	30.5	1.6	5	863	1370	LM-20 M



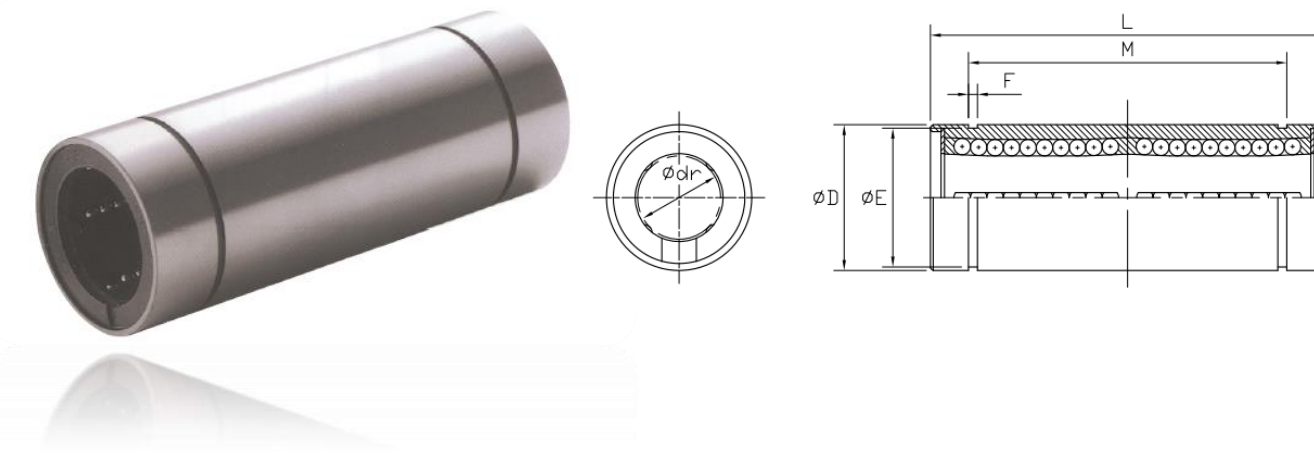
型号		内接圆直径 $dr$		外径 $D$		全长 $B$		M	E	F	钢球列数 $Z$	基本额定动负荷 $C(N)$	基本额定静负荷 $Co(N)$	H	型号
LM_M_AJ	密封圈	基础尺寸	公差	基础尺寸	公差	基础尺寸	公差								LM_M_AJ
LM6-M -AJ	U, UU	6		12		19		13.5	11.5	1.1	4	206	265	1	LM6-M -AJ
LM8S-M -AJ	U, UU	8		15	$0$ $-0.010$	17		11.5	14.3	1.1	4	176	225	1	LM8S-M -AJ
LM8-M -AJ	U, UU	8		15		24		17.5	14.3	1.1	4	265	402	1	LM8-M -AJ
LM10-M -AJ	U, UU	10	$0$ $-0.008$	19		29		22	18	1.3	4	373	549	1	LM10-M -AJ
LM12-M -AJ	U, UU	12		21	$0$ $-0.012$	30	$0$ $-0.20$	23	20	1.3	4	412	598	1.5	LM12-M -AJ
LM13-M -AJ	U, UU	13		23		32		23	22	1.3	4	510	775	1.5	LM13-M -AJ
LM16-M -AJ	U, UU	16		28		37		26.5	27	1.6	5	775	1180	1.5	LM16-M -AJ
LM20-M -AJ	U, UU	20	$0$ $-0.010$	32	$0$ $-0.014$	42		30.5	30.5	1.6	5	863	1370	1.5	LM20-M -AJ

\* AJ(调整型)及OP(开口型)的内圆径和外径精度是切割前的数值

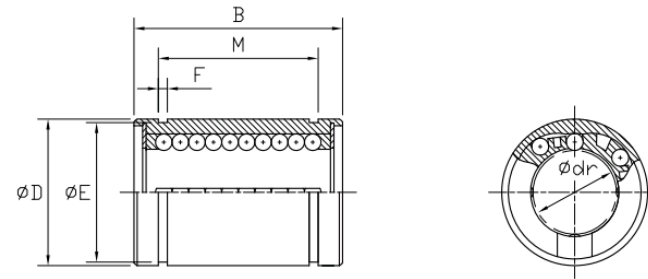


形番	内接円径 dr		外径 D		全長 B		M	E	F	条列数 Z	基本動定格荷重 C(N)	基本静定格荷重 Co(N)	θ	G	形番
	基準寸法	許容差	基準寸法	許容差	基準寸法	許容差									LM_M OP
LM13-M OP	13	0	23	0	32	0 -0.20	23	22	1.3	4	510	775	80°	9	LM13-M OP
LM16-M OP	16	-0.008	28	-0.012	37		26.5	27	1.6	5	775	1180	60°	11	LM16-M OP
LM20-M OP	20	0 -0.010	32	0 -0.014	42		30.5	30.5	1.6	5	863	1370	60°	11	LM20-M OP

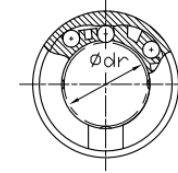
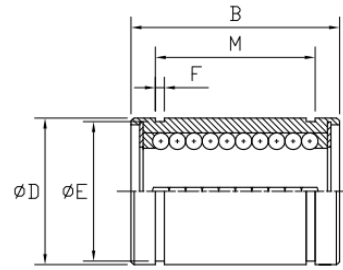
\* AJ(調整型)及OP(開口型)の内円径和外径精度は切削前の数値



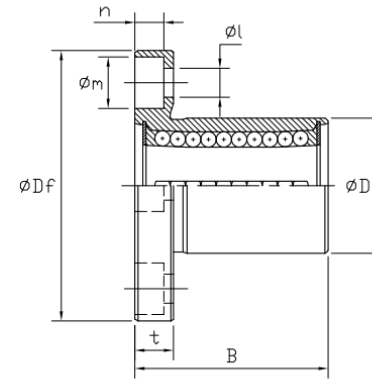
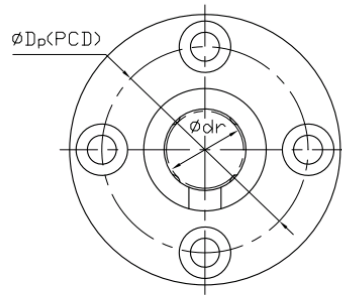
型 号		内接圆直径 dr		外径 D		全长 L		M	E	F	钢球列数 Z	基本额定 动负荷 C(N)	基本额定 静负荷 Co(N)	型号
LM_ML	密封圈	基础尺寸	公差	基础尺寸	公差	基础尺寸	公差							LM_ML
LM-3 ML	U, UU	3		7		19		-	-	-	4	139	216	LM-3 ML
LM-4 ML	U, UU	4		8		23		-	-	-	4	139	254	LM-4 ML
LM-5 ML	U, UU	5		10	$0$ -0.013	29		20	9.6	1.1	4	263	412	LM-5 ML
LM-6 ML	U, UU	6		12		35		27	11.5	1.1	4	324	529	LM-6 ML
LM-8 ML	U, UU	8	$0$ -0.010	15		45		35	14.3	1.1	4	431	784	LM-8 ML
LM-10 ML	U, UU	10		19		55	$0$ -0.30	44	18	1.3	4	588	1100	LM-10 ML
LM-12 ML	U, UU	12		21	$0$ -0.016	57		46	20	1.3	4	657	1200	LM-12 ML
LM-13 ML	U, UU	13		23		61		46	22	1.3	4	814	1570	LM-13 ML
LM-16 ML	U, UU	16		28		70		53	27	1.6	5	1230	2350	LM-16 ML
LM-20 ML	U, UU	20	$0$ -0.012	32	$0$ -0.019	80		61	30.5	1.6	5	1400	2750	LM-20 ML



型号		内接圆径 dr		外径 D		全长 B		M	E	F	条列数 Z	基本额定动负荷 C(N)	基本额定静负荷 Co(N)	型号
LME	密封圈	基本尺寸	公差	基本尺寸	公差	基本尺寸	公差							LME
LME-5	U, UU	5	0.008 0	12	0	22	0 -0.2	14.5	11.5	1.1	4	206	265	LME-5
LME-8	U, UU	8		16	-0.008	25		16.5	15.2	1.1	4	265	402	LME-8
LME-12	U, UU	12	22	0	32	22.9		21	1.3	4	510	775	LME-12	
LME-16	U, UU	16	0.009	26	-0.009	36	0 -0.3	24.9	24.9	1.3	5	775	1180	LME-16
LME-20	U, UU	20	-0.001	32	0	45		31.5	30.3	1.6	5	863	1370	LME-20
LME-25	U, UU	25	0.011	40	-0.011	58	0 -0.4	44.1	37.5	1.85	6	980	1570	LME-25
LME-30	U, UU	30	-0.001	47	0	68		52.1	44.5	1.85	6	1570	2750	LME-30
LME-40	U, UU	40	0.013	62	-0.013	80	0 -0.4	60.6	59	2.15	6	2160	4020	LME-40
LME-60	U, UU	60	-0.002	90	0 -0.015	125		101.7	86.5	3.15	6	4710	10000	LME-60



型号		内接圆直径 dr		外径 D		全长 B		M	E	F	钢球列数 Z	基本额定动负荷 C(N)	基本额定静负荷 Co(N)	型号
LMB	密封圈	基础尺寸	公差	基础尺寸	公差	基础尺寸	公差							LMB
LMB-4	U, UU	6.35	0	12.7	0 -0.011	19.05	0 -0.2	13	11.91	0.99	4	206	265	LMB-4
LMB-6	U, UU	9.525	-0.008	15.875	0	22.22		16.15	14.94	0.99	4	225	314	LMB-6
LMB-8	U, UU	12.7		22.225	-0.014	31.75		24.46	20.85	1.17	4	510	784	LMB-8
LMB-12	U, UU	19.05	0	31.75	0	41.28	29.61	29.87	1.42	5	862	1370	LMB-12	
LMB-16	U, UU	25.4	-0.010	39.688	-0.015	57.15	0 -0.3	44.57	37.31	1.73	6	980	1570	LMB-16
LMB-20	U, UU	31.75	0 -0.012	50.8	0 -0.017	66.68		50.92	47.9	1.73	6	1570	2740	LMB-20

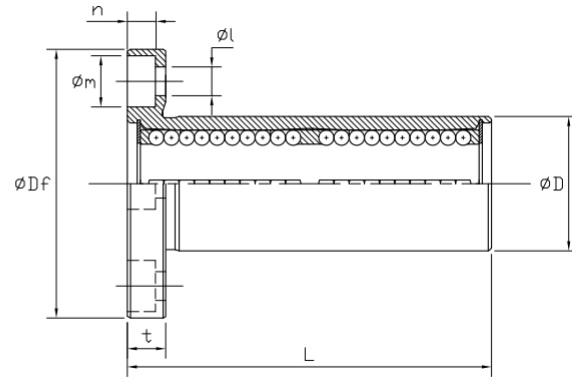
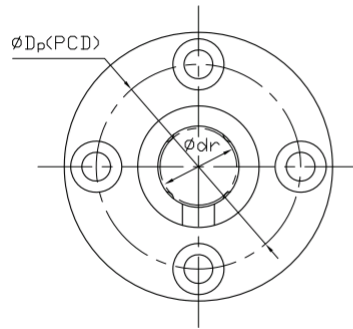


型号		内接圆直径 $d_r$		外径 $D$		全长 $B$		$D_f$	$D_p$	$t$	$l$	$m$	$n$	钢球列数 $Z$	基本额定动负荷 $C(N)$	基本额定静负荷 $C_0(N)$	型号
LMF	密封圈	基础尺寸	公差	基础尺寸	公差	基础尺寸	公差										LMF
LMF-6	U, UU	6		12		19		28	20	5	3.4	6.5	3.3	4	206	265	LMF-6
LMF-8S	U, UU	8		15	0	17	-0.011	32	24	5	3.4	6.5	3.3	4	176	225	LMF-8S
LMF-8	U, UU	8		15		24		32	24	5	3.4	6.5	3.3	4	265	402	LMF-8
LMF-10	U, UU	10	0	19		29		39	29	6	4.5	8	4.4	4	373	549	LMF-10
LMF-12	U, UU	12	-0.009	21	0	30	-0.20	42	32	6	4.5	8	4.4	4	412	598	LMF-12
LMF-13	U, UU	13		23	-0.013	32		43	33	6	4.5	8	4.4	4	510	775	LMF-13
LMF-16	U, UU	16		28		37		48	38	6	4.5	8	4.4	5	775	1180	LMF-16
LMF-20	U, UU	20		32		42		54	43	8	5.5	9.2	5.4	5	863	1370	LMF-20
LMF-25	U, UU	25	0	40	0	59	-0.016	62	51	8	5.5	9.2	5.4	6	980	1570	LMF-25
LMF-30	U, UU	30	-0.010	45		64		74	60	10	6.6	11	6.5	6	1570	2750	LMF-30
LMF-35	U, UU	35		52		70		82	67	10	6.6	11	6.5	6	1670	3140	LMF-35
LMF-40	U, UU	40	0	60	0	80	-0.019	96	78	13	9	14	8.6	6	2160	4020	LMF-40
LMF-50	U, UU	50	-0.012	80		100		116	98	13	9	14	8.6	6	3820	7940	LMF-50
LMF-60	U, UU	60	0	90	0	110	-0.022	134	112	18	11	17.5	10.8	6	4710	10000	LMF-60

\* 单密封圈型(U)的密封圈在法兰端。

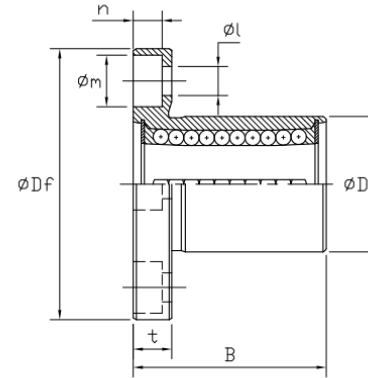
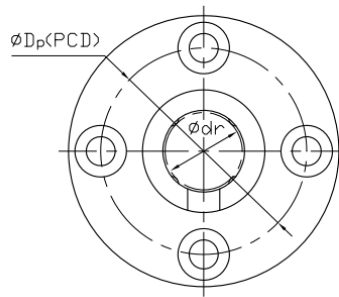


# LMF\_L series



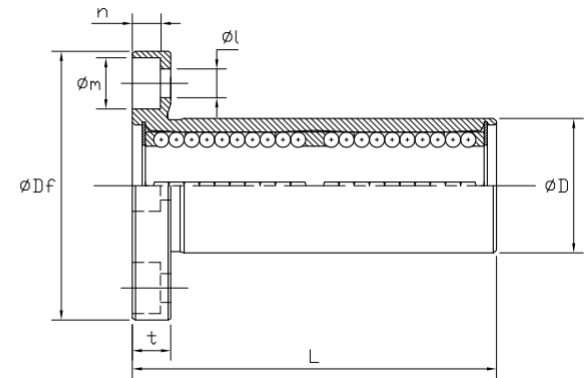
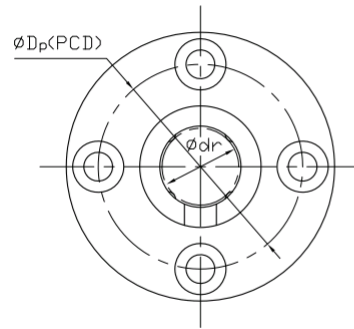
型 号		内接圆直径 dr		外径 D		全长 L		Df	Dp	t	l	m	n	钢球列数 Z	基本额定动负荷 C (N)	基本额定静负荷 Co (N)	型号
LMF_L	密封圈	基础尺寸	公差	基础尺寸	公差	基础尺寸	公差										LMF_L
LMF-6 L	U, UU	6		12	0	35		28	20	5	3.4	6.5	3.3	4	324	529	LMF-6 L
LMF-8 L	U, UU	8		15	-0.013	45		32	24	5	3.4	6.5	3.3	4	431	784	LMF-8 L
LMF-10 L	U, UU	10	0	19		55		39	29	6	4.5	8	4.4	4	588	1100	LMF-10 L
LMF-12 L	U, UU	12	-0.010	21	0	57	0	42	32	6	4.5	8	4.4	4	657	1200	LMF-12 L
LMF-13 L	U, UU	13		23	-0.016	61	-0.30	43	33	6	4.5	8	4.4	4	814	1570	LMF-13 L
LMF-16 L	U, UU	16		28		70		48	38	6	4.5	8	4.4	5	1230	2350	LMF-16 L
LMF-20 L	U, UU	20		32		80		54	43	8	5.5	9.2	5.4	5	1400	2750	LMF-20 L
LMF-25 L	U, UU	25	0	40	0	112		62	51	8	5.5	9.2	5.4	6	1560	3140	LMF-25 L
LMF-30 L	U, UU	30	-0.012	45	-0.019	123		74	60	10	6.6	11	6.5	6	2490	5490	LMF-30 L
LMF-35 L	U, UU	35		52		135		82	67	10	6.6	11	6.5	6	2650	6270	LMF-35 L
LMF-40 L	U, UU	40	0	60	0	154	0	96	78	13	9	14	8.6	6	3430	8040	LMF-40 L
LMF-50 L	U, UU	50	-0.015	80	-0.022	192	-0.40	116	98	13	9	14	8.6	6	6080	15900	LMF-50 L
LMF-60 L	U, UU	60	0	90	0	211		134	112	18	11	17.5	10.8	6	7650	20000	LMF-60 L

\* 单密封圈型(U)的密封圈在法兰端。



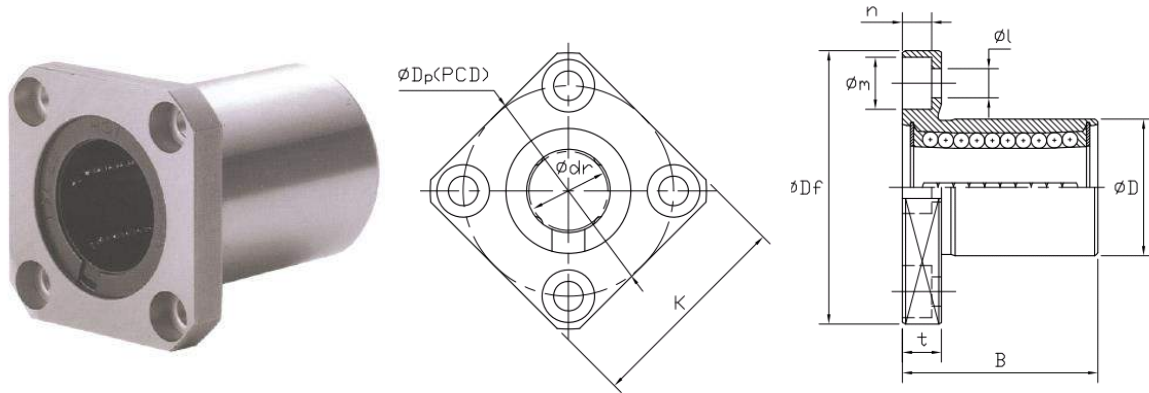
型号		内接圆直径 dr		外径 D		全长 B		Df	Dp	t	l	m	n	钢球列数 Z	基本额定动负荷 C (N)	基本额定静负荷 Co (N)	型号
LMF_M	密封圈	基础尺寸	公差	基础尺寸	公差	基础尺寸	公差										LMF_M
LMF-6 M	U, UU	6		12		19		28	20	5	3.4	6.5	3.3	4	206	265	LMF-6 M
LMF-8S M	U, UU	8		15	$0$ $-0.011$	17		32	24	5	3.4	6.5	3.3	4	176	225	LMF-8S M
LMF-8 M	U, UU	8		15		24		32	24	5	3.4	6.5	3.3	4	265	402	LMF-8 M
LMF-10 M	U, UU	10	$0$ $-0.009$	19		29		39	29	6	4.5	8	4.4	4	373	549	LMF-10 M
LMF-12 M	U, UU	12		21	$0$ $-0.013$	30	$0$ $-0.20$	42	32	6	4.5	8	4.4	4	412	598	LMF-12 M
LMF-13 M	U, UU	13		23		32		43	33	6	4.5	8	4.4	4	510	775	LMF-13 M
LMF-16 M	U, UU	16		28		37		48	38	6	4.5	8	4.4	5	775	1180	LMF-16 M
LMF-20 M	U, UU	20		32		42		54	43	8	5.5	9.2	5.4	5	863	1370	LMF-20 M
LMF-25 M	U, UU	25	$0$ $-0.010$	40	$0$ $-0.016$	59	$0$ $-0.30$	62	51	8	5.5	9.2	5.4	6	980	1570	LMF-25 M
LMF-30 M	U, UU	30		45		64		74	60	10	6.6	11	6.5	6	1570	2750	LMF-30 M

\* 单密封圈型(U)的密封圈在法兰端。



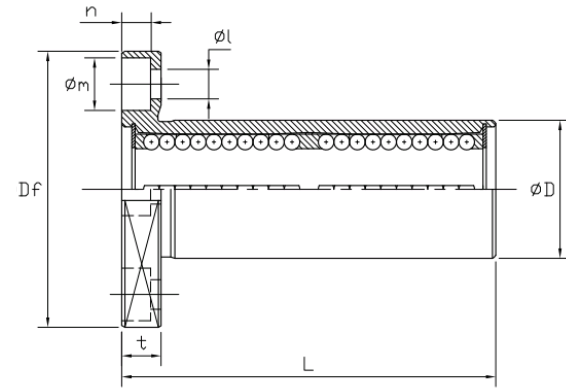
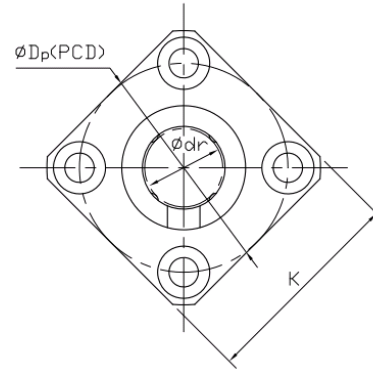
型号		内接圆直径 dr		外径 D		全长 L		Df	Dp	t	l	m	n	钢球列数 Z	基本额定动负荷 C (N)	基本额定静负荷 Co (N)	型号
LMF_ML	密封圈	基础尺寸	公差	基础尺寸	公差	基础尺寸	公差										LMF_ML
LMF-6 ML	U, UU	6		12	0	35		28	20	5	3.4	6.5	3.3	4	324	529	LMF-6 ML
LMF-8 ML	U, UU	8		15	-0.013	45		32	24	5	3.4	6.5	3.3	4	431	784	LMF-8 ML
LMF-10 ML	U, UU	10		19		55		39	29	6	4.5	8	4.4	4	588	1100	LMF-10 ML
LMF-12 ML	U, UU	12	0 -0.010	21	0	57	0 -0.30	42	32	6	4.5	8	4.4	4	657	1200	LMF-12 ML
LMF-13 ML	U, UU	13		23	-0.016	61		43	33	6	4.5	8	4.4	4	814	1570	LMF-13 ML
LMF-16 ML	U, UU	16		28		70		48	38	6	4.5	8	4.4	5	1230	2350	LMF-16 ML
LMF-20 ML	U, UU	20		32		80		54	43	8	5.5	9.2	5.4	5	1400	2750	LMF-20 ML
LMF-25 ML	U, UU	25	0 -0.012	40	0 -0.019	112	0 -0.40	62	51	8	5.5	9.2	5.4	6	1560	3140	LMF-25 ML
LMF-30 ML	U, UU	30		45		123		74	60	10	6.6	11	6.5	6	2490	5490	LMF-30 ML

\* 单密封圈型(U)的密封圈在法兰端。



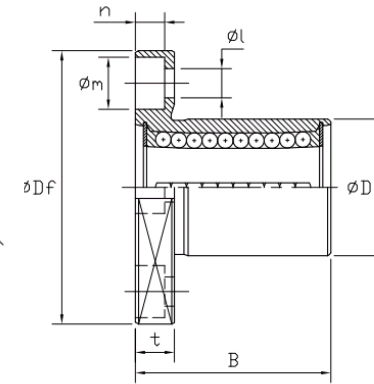
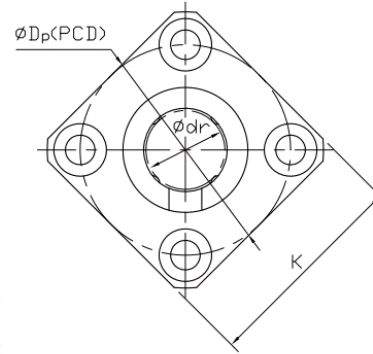
型号		内接圆直径 $d_r$		外径 $D$		全长 $B$		$D_f$	$D_p$	$K$	$t$	$l$	$m$	$n$	钢球列数 $Z$	基本额定 动负荷 $C(N)$	基本额定 静负荷 $C_o(N)$	型号
LMK	密封圈	基础尺寸	公差	基础尺寸	公差	基础尺寸	公差											LMK
LMK-6	U, UU	6		12		19		28	20	22	5	3.4	6.5	3.3	4	206	265	LMK-6
LMK-8S	U, UU	8		15	-0.011	17		32	24	25	5	3.4	6.5	3.3	4	176	225	LMK-8S
LMK-8	U, UU	8		15		24		32	24	25	5	3.4	6.5	3.3	4	265	402	LMK-8
LMK-10	U, UU	10	0 -0.009	19		29	0	39	29	30	6	4.5	8	4.4	4	373	549	LMK-10
LMK-12	U, UU	12		21	0	30	-0.20	42	32	32	6	4.5	8	4.4	4	412	598	LMK-12
LMK-13	U, UU	13		23	-0.013	32		43	33	34	6	4.5	8	4.4	4	510	775	LMK-13
LMK-16	U, UU	16		28		37		48	38	37	6	4.5	8	4.4	5	775	1180	LMK-16
LMK-20	U, UU	20		32		42		54	43	42	8	5.5	9.2	5.4	5	863	1370	LMK-20
LMK-25	U, UU	25	0 -0.010	40	0	59		62	51	50	8	5.5	9.2	5.4	6	980	1570	LMK-25
LMK-30	U, UU	30		45	-0.016	64		74	60	58	10	6.6	11	6.5	6	1570	2750	LMK-30
LMK-35	U, UU	35		52		70		82	67	64	10	6.6	11	6.5	6	1670	3140	LMK-35
LMK-40	U, UU	40	0 -0.012	60	0	80	-0.30	96	78	75	13	9	14	8.6	6	2160	4020	LMK-40
LMK-50	U, UU	50		80		100		116	98	92	13	9	14	8.6	6	3820	7940	LMK-50
LMK-60	U, UU	60	0 -0.015	90	0	110		134	112	106	18	11	17.5	10.8	6	4710	10000	LMK-60

\* 单密封圈型(U)的密封圈在法兰端。



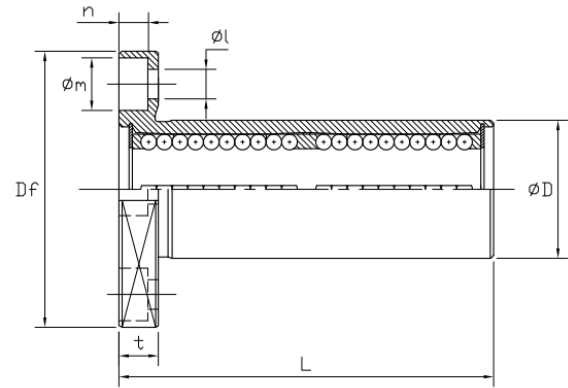
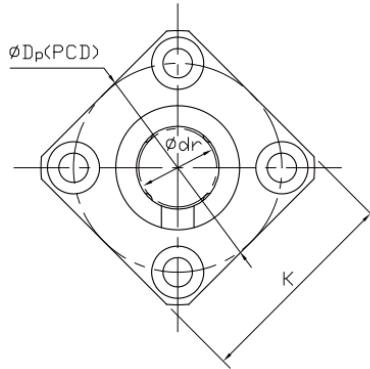
型号		内接圆直径 $d_r$		外径 $D$		全长 $L$		$D_f$	$D_p$	$K$	$t$	$l$	$m$	$n$	钢球列数 $Z$	基本额定动负荷 $C(N)$	基本额定静负荷 $C_o(N)$	型号
LMK_L	密封圈	基础尺寸	公差	基础尺寸	公差	基础尺寸	公差											LMK_L
LMK-6 L	U, UU	6		12	0	35		28	20	22	5	3.4	6.5	3.3	4	324	529	LMK-6 L
LMK-8 L	U, UU	8		15	-0.013	45		32	24	25	5	3.4	6.5	3.3	4	431	784	LMK-8 L
LMK-10 L	U, UU	10	0	19		55		39	29	30	6	4.5	8	4.4	4	588	1100	LMK-10 L
LMK-12 L	U, UU	12	-0.010	21	0	57	0	42	32	32	6	4.5	8	4.4	4	657	1200	LMK-12 L
LMK-13 L	U, UU	13		23	-0.016	61	-0.30	43	33	34	6	4.5	8	4.4	4	814	1570	LMK-13 L
LMK-16 L	U, UU	16		28		70		48	38	37	6	4.5	8	4.4	5	1230	2350	LMK-16 L
LMK-20 L	U, UU	20		32		80		54	43	42	8	5.5	9.2	5.4	5	1400	2750	LMK-20 L
LMK-25 L	U, UU	25	0	40	0	112		62	51	50	8	5.5	9.2	5.4	6	1560	3140	LMK-25 L
LMK-30 L	U, UU	30	-0.012	45	-0.019	123		74	60	58	10	6.6	11	6.5	6	2490	5490	LMK-30 L
LMK-35 L	U, UU	35		52		135		82	67	64	10	6.6	11	6.5	6	2650	6270	LMK-35 L
LMK-40 L	U, UU	40	0	60	0	154	0	96	78	75	13	9	14	8.6	6	3430	8040	LMK-40 L
LMK-50 L	U, UU	50	-0.015	80	-0.022	192	-0.40	116	98	92	13	9	14	8.6	6	6080	15900	LMK-50 L
LMK-60 L	U, UU	60	0	90	0	211		134	112	106	18	11	17.5	10.8	6	7650	20000	LMK-60 L

\* 单密封圈型(U)的密封圈在法兰端。



型号		内接圆直径 dr		外径 D		全长 B		Df	Dp	K	t	l	m	n	钢球列数 Z	基本额定动负荷 C(N)	基本额定静负荷 Co(N)	型号
LMK_M	密封圈	基础尺寸	公差	基础尺寸	公差	基础尺寸	公差											LMK_M
LMK-6 M	U, UU	6		12		19		28	20	22	5	3.4	6.5	3.3	4	206	265	LMK-6 M
LMK-8S M	U, UU	8		15	$0$ -0.011	17		32	24	25	5	3.4	6.5	3.3	4	176	225	LMK-8S M
LMK-8 M	U, UU	8		15		24		32	24	25	5	3.4	6.5	3.3	4	265	402	LMK-8 M
LMK-10 M	U, UU	10	$0$ -0.009	19		29	$0$	39	29	30	6	4.5	8	4.4	4	373	549	LMK-10 M
LMK-12 M	U, UU	12		21	$0$	30	-0.20	42	32	32	6	4.5	8	4.4	4	412	598	LMK-12 M
LMK-13 M	U, UU	13		23	-0.013	32		43	33	34	6	4.5	8	4.4	4	510	775	LMK-13 M
LMK-16 M	U, UU	16		28		37		48	38	37	6	4.5	8	4.4	5	775	1180	LMK-16 M
LMK-20 M	U, UU	20		32		42		54	43	42	8	5.5	9.2	5.4	5	863	1370	LMK-20 M
LMK-25 M	U, UU	25	$0$ -0.010	40	$0$ -0.016	59	$0$	62	51	50	8	5.5	9.2	5.4	6	980	1570	LMK-25 M
LMK-30 M	U, UU	30		45		64	-0.30	74	60	58	10	6.6	11	6.5	6	1570	2750	LMK-30 M

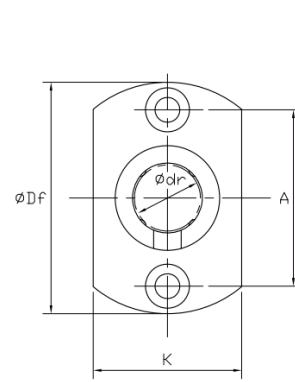
\* 单密封圈型(U)的密封圈在法兰端。



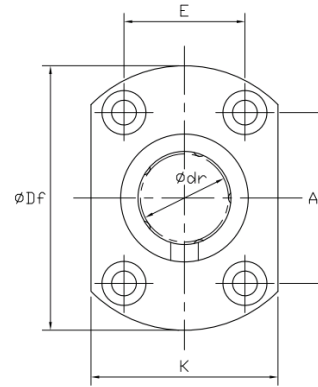
型号		内接圆直径 Dr		外径 D		全长 L		Df	Dp	K	t	l	m	n	钢球列数 Z	基本额定动负荷 C (N)	基本额定静负荷 Co (N)	型号
LMK_ML	密封圈	基础尺寸	公差	基础尺寸	公差	基础尺寸	公差											LMK_ML
LMK-6 ML	U, UU	6		12	0	35		28	20	22	5	3.4	6.5	3.3	4	324	529	LMK-6 ML
LMK-8 ML	U, UU	8		15	-0.013	45		32	24	25	5	3.4	6.5	3.3	4	431	784	LMK-8 ML
LMK-10 ML	U, UU	10		19		55		39	29	30	6	4.5	8	4.4	4	588	1100	LMK-10 ML
LMK-12 ML	U, UU	12	0 -0.010	21	0	57	0 -0.30	42	32	32	6	4.5	8	4.4	4	657	1200	LMK-12 ML
LMK-13 ML	U, UU	13		23	-0.016	61		43	33	34	6	4.5	8	4.4	4	814	1570	LMK-13 ML
LMK-16 ML	U, UU	16		28		70		48	38	37	6	4.5	8	4.4	5	1230	2350	LMK-16 ML
LMK-20 ML	U, UU	20		32		80		54	43	42	8	5.5	9.2	5.4	5	1400	2750	LMK-20 ML
LMK-25 ML	U, UU	25	0 -0.012	40	0 -0.019	112	0	62	51	50	8	5.5	9.2	5.4	6	1560	3140	LMK-25 ML
LMK-30 ML	U, UU	30		45		123	0 -0.40	74	60	58	10	6.6	11	6.5	6	2490	5490	LMK-30 ML

\* 单密封圈型(U)的密封圈在法兰端。

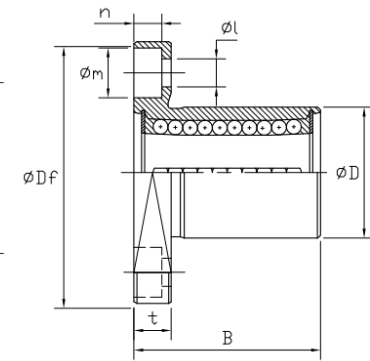
# LMH series



# 6~13



# 16~30

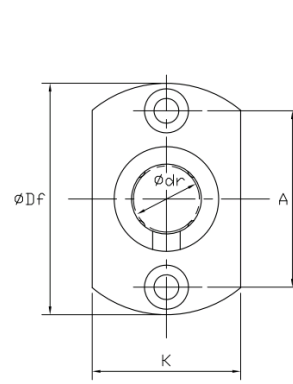


型号		内接圆直径 dr		外径 D		全长 B		Df	K	A	E	t	l	m	n	钢球列数 Z	基本额定动负荷 C (N)	基本额定静负荷 Co (N)	型号
LMH	密封圈	基础尺寸	公差	基础尺寸	公差	基础尺寸	公差												LMH
LMH-6	U, UU	6		12		19		28	18	20	-	5	3.4	6.5	3.3	4	206	265	LMH-6
LMH-8S	U, UU	8		15	0 -0.011	17		32	21	24	-	5	3.4	6.5	3.3	4	176	225	LMH-8S
LMH-8	U, UU	8		15		24		32	21	24	-	5	3.4	6.5	3.3	4	265	402	LMH-8
LMH-10	U, UU	10	0 -0.009	19		29	0	39	25	29	-	6	4.5	8	4.4	4	373	549	LMH-10
LMH-12	U, UU	12		21	0	30	-0.20	42	27	32	-	6	4.5	8	4.4	4	412	598	LMH-12
LMH-13	U, UU	13		23	-0.013	32		43	29	33	-	6	4.5	8	4.4	4	510	775	LMH-13
LMH-16	U, UU	16		28		37		48	34	31	22	6	4.5	8	4.4	5	775	1180	LMH-16
LMH-20	U, UU	20		32		42		54	38	36	24	8	5.5	9.2	5.4	5	863	1370	LMH-20
LMH-25	U, UU	25	0 -0.010	40	0 -0.016	59	0	62	46	40	32	8	5.5	9.2	5.4	6	980	1570	LMH-25
LMH-30	U, UU	30		45		64	-0.30	74	51	49	35	10	6.6	11	6.5	6	1570	2750	LMH-30

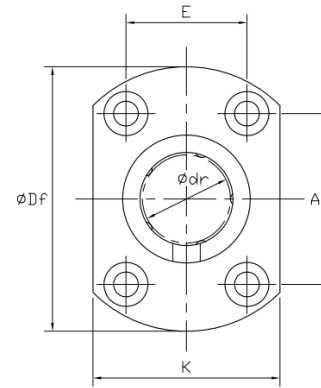
\* 单密封圈型(U)的密封圈在法兰端。



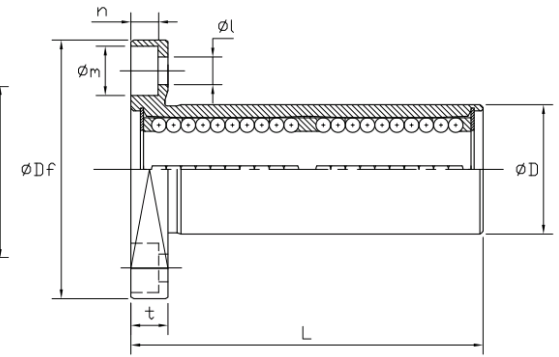
# LMH\_L series



# 6~13

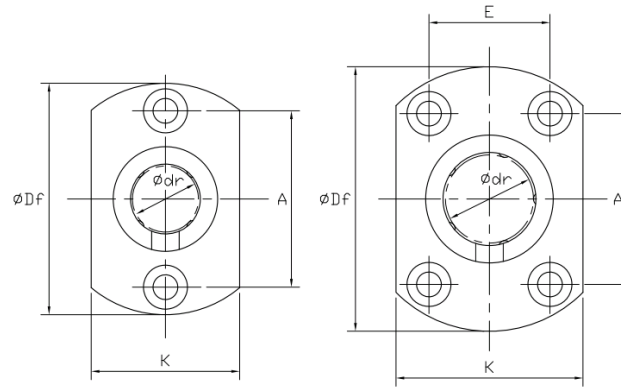


# 16~30



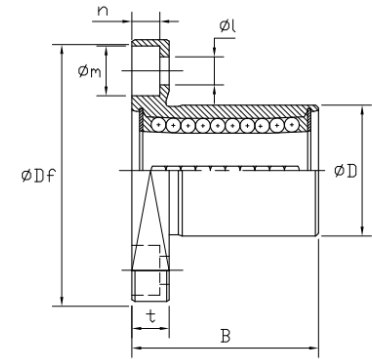
型 号		内接圆直径 $dr$		外径 $D$		全长 $L$		$Df$	$K$	$A$	$E$	$t$	$l$	$m$	$n$	钢球列数 $Z$	基本额定 动负荷 $C(N)$	基本额定 静负荷 $C_0(N)$	型号
LMH_L	密封圈	基础尺寸	公差	基础尺寸	公差	基础尺寸	公差												LMH_L
LMH-6 L	U, UU	6		12	0	35		28	18	20	-	5	3.4	6.5	3.3	4	324	529	LMH-6 L
LMH-8 L	U, UU	8		15	-0.013	45		32	21	24	-	5	3.4	6.5	3.3	4	431	784	LMH-8 L
LMH-10 L	U, UU	10	0	19		55		39	25	29	-	6	4.5	8	4.4	4	588	1100	LMH-10 L
LMH-12 L	U, UU	12	-0.010	21	0	57	0	42	27	32	-	6	4.5	8	4.4	4	657	1200	LMH-12 L
LMH-13 L	U, UU	13		23	-0.016	61		43	29	33	-	6	4.5	8	4.4	4	814	1570	LMH-13 L
LMH-16 L	U, UU	16		28		70		48	34	31	22	6	4.5	8	4.4	5	1230	2350	LMH-16 L
LMH-20 L	U, UU	20		32		80		54	38	36	24	8	5.5	9.2	5.4	5	1400	2750	LMH-20 L
LMH-25 L	U, UU	25	0	40	0	112	0	62	46	40	32	8	5.5	9.2	5.4	6	1560	3140	LMH-25 L
LMH-30 L	U, UU	30	-0.012	45	-0.019	123	-0.40	74	51	49	35	10	6.6	11	6.5	6	2490	5490	LMH-30 L

\* 单密封圈型 (U) 的密封圈在法兰端。



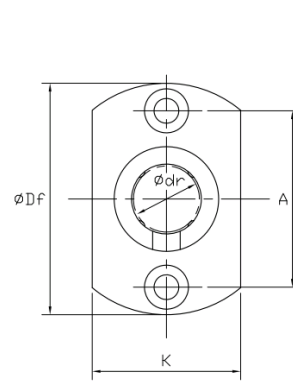
# 6~13

# 16~30

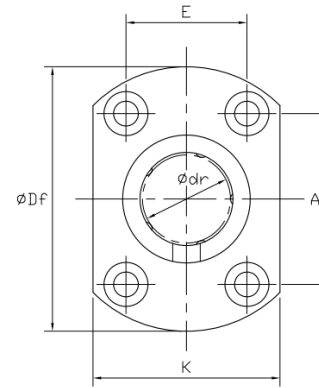


型号		内接圆直径 dr		外径 D		全长 B		Df	K	A	E	t	l	m	n	钢球列数 Z	基本额定动负荷 C (N)	基本额定静负荷 Co (N)	型号
LMH_M	密封圈	基础尺寸	公差	基础尺寸	公差	基础尺寸	公差												LMH_M
LMH-6 M	U, UU	6		12		19		28	18	20	-	5	3.4	6.5	3.3	4	206	265	LMH-6 M
LMH-8S M	U, UU	8		15	0 -0.011	17		32	21	24	-	5	3.4	6.5	3.3	4	176	225	LMH-8S M
LMH-8 M	U, UU	8		15		24		32	21	24	-	5	3.4	6.5	3.3	4	265	402	LMH-8 M
LMH-10 M	U, UU	10	0 -0.009	19		29	0	39	25	29	-	6	4.5	8	4.4	4	373	549	LMH-10 M
LMH-12 M	U, UU	12		21	0	30	-0.20	42	27	32	-	6	4.5	8	4.4	4	412	598	LMH-12 M
LMH-13 M	U, UU	13		23	-0.013	32		43	29	33	-	6	4.5	8	4.4	4	510	775	LMH-13 M
LMH-16 M	U, UU	16		28		37		48	34	31	22	6	4.5	8	4.4	5	775	1180	LMH-16 M
LMH-20 M	U, UU	20		32		42		54	38	36	24	8	5.5	9.2	5.4	5	863	1370	LMH-20 M
LMH-25 M	U, UU	25	0 -0.010	40	0 -0.016	59	0	62	46	40	32	8	5.5	9.2	5.4	6	980	1570	LMH-25 M
LMH-30 M	U, UU	30		45		64	-0.30	74	51	49	35	10	6.6	11	6.5	6	1570	2750	LMH-30 M

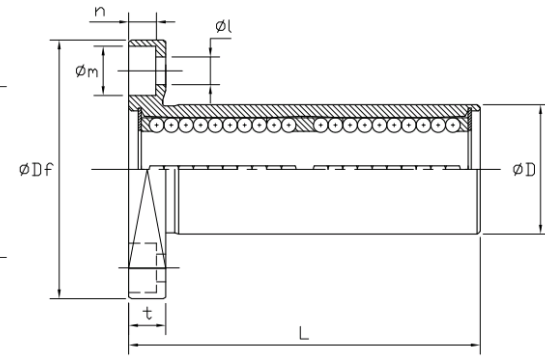
\* 单密封圈型(U)的密封圈在法兰端。



# 6~13

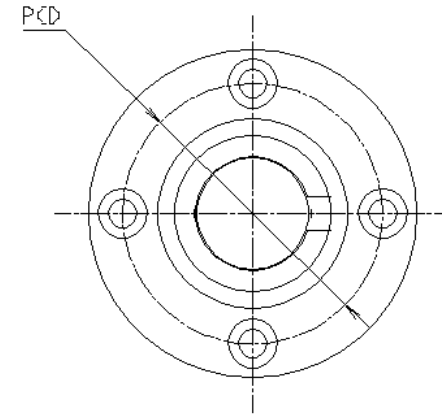
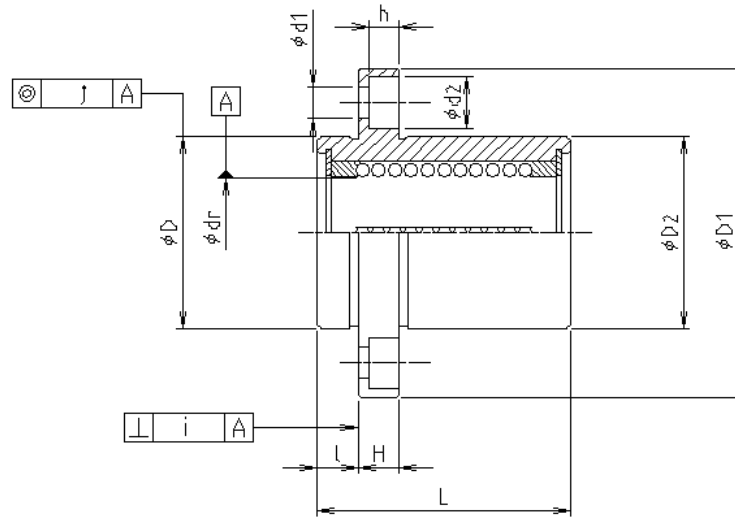


# 16~30

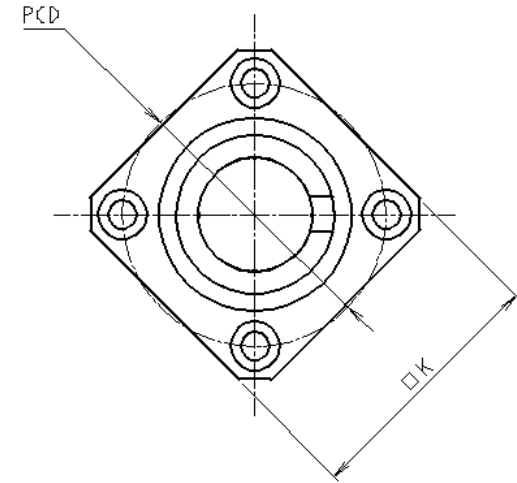
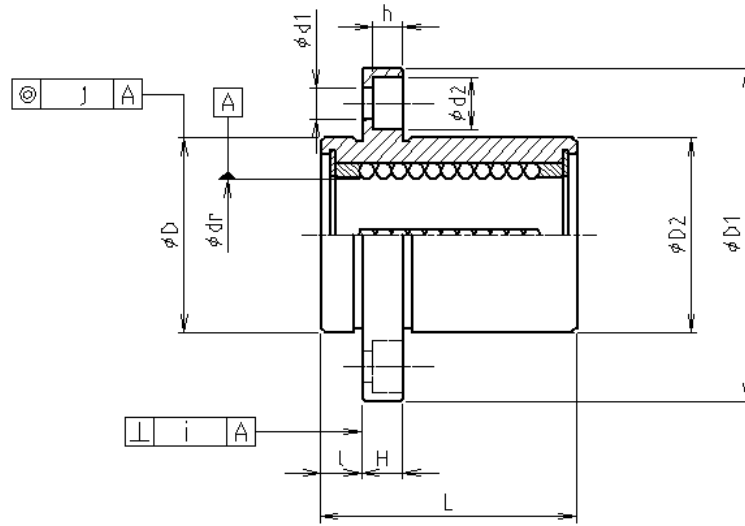


型号		内接圆直径 dr		外径 D		全长 L		Df	K	A	E	t	l	m	n	钢球列数 Z	基本额定动负荷 C(N)	基本额定静负荷 Co(N)	型号
LMH_ML	密封圈	基础尺寸	公差	基础尺寸	公差	基础尺寸	公差												LMH_ML
LMH-6 ML	U, UU	6		12	0	35		28	18	20	-	5	3.4	6.5	3.3	4	324	529	LMH-6 ML
LMH-8 ML	U, UU	8		15	-0.013	45		32	21	24	-	5	3.4	6.5	3.3	4	431	784	LMH-8 ML
LMH-10 ML	U, UU	10	0	19		55		39	25	29	-	6	4.5	8	4.4	4	588	1100	LMH-10 L ML
LMH-12 ML	U, UU	12	-0.010	21	0	57	0	42	27	32	-	6	4.5	8	4.4	4	657	1200	LMH-12 ML
LMH-13 ML	U, UU	13		23	-0.016	61		43	29	33	-	6	4.5	8	4.4	4	814	1570	LMH-13 ML
LMH-16 ML	U, UU	16		28		70		48	34	31	22	6	4.5	8	4.4	5	1230	2350	LMH-16 ML
LMH-20 ML	U, UU	20		32		80		54	38	36	24	8	5.5	9.2	5.4	5	1400	2750	LMH-20 ML
LMH-25 ML	U, UU	25	0	40	0	112	0	62	46	40	32	8	5.5	9.2	5.4	6	1560	3140	LMH-25 ML
LMH-30 ML	U, UU	30	-0.012	45	-0.019	123	-0.40	74	51	49	35	10	6.6	11	6.5	6	2490	5490	LMH-30 ML

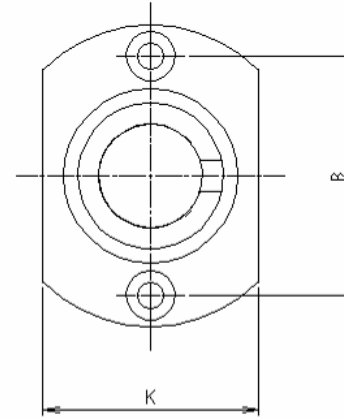
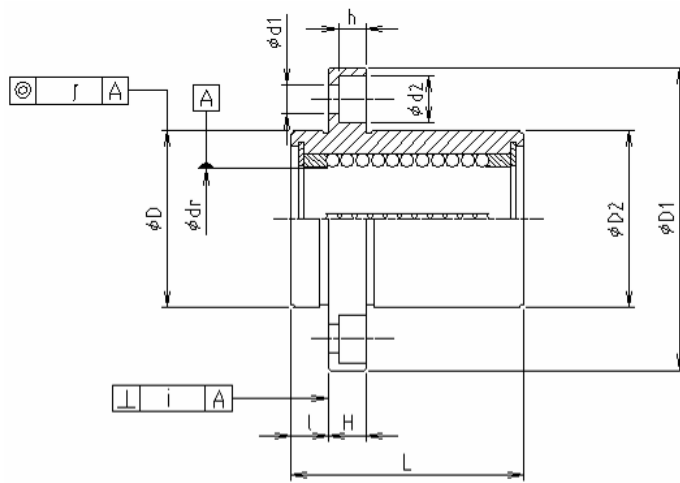
\* 单密封圈型 (U) 的密封圈在法兰端。



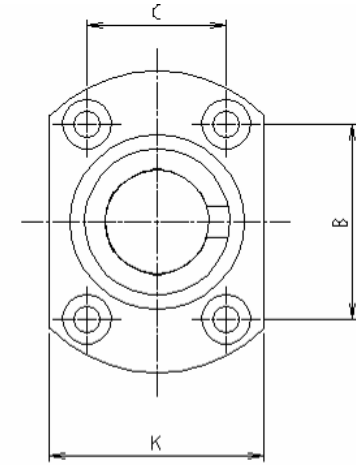
型 号		内接圆直径 dr		外径 D		全长 L		法兰直径D1		长l		D2	H	PCD	d1	d2	h	钢球 列数 Z	额定动 负荷 C(N)	额定静 负荷 Co(N)	法兰 直角度	同轴度 (偏心)
LMIF	密封圈	基础 尺寸	公差	基础 尺寸	公差	基础 尺寸	公差	基础 尺寸	公差	基础 尺寸	公差										i	j
LIF-6	U, UU	6		12	0	19		28		5		12	5	20	3.4	6	3.3	4	74	147		
LIF-8	U, UU	8		15	0.011	24		32		5		15	5	24	3.4	6	3.3	4	118	226		
LIF-10	U, UU	10	0	19		29		39		6		19	6	29	4.5	7.5	4.4	4	206	353	0.012	0.012
LIF-12	U, UU	12	0.009	21	0	30	±0.3	42	0	6	±0.2	21	6	32	4.5	7.5	4.4	4	265	500		
LIF-13	U, UU	13		23	0.013	32		43	-0.2	6		23	6	33	4.5	7.5	4.4	4	294	510		
LIF-16	U, UU	16		28		37		48		6		28	6	38	4.5	7.5	4.4	5	441	735		
LIF-20	U, UU	20	0	32	0	42		54		8		32	8	43	5.5	9	5.4	5	610	1010	0.015	0.015
LIF-25	U, UU	25	0.010	40	0.016	59		62		8		40	8	51	5.5	9	5.4	6	1000	1960	0.015	0.015



型号		内接圆直径 dr		外径 D		全长 L		法兰直径 D1		长 L1		D2	K	H	PCD	d1	d2	h	钢球列数 Z	额定动负荷 C(N)	额定静负荷 Co(N)	法兰直角度	同轴度(偏心)
LIK	密封圈	基础尺寸	公差	基础尺寸	公差	基础尺寸	公差	基础尺寸	公差	基础尺寸	公差											i	j
LIK-6	U, UU	6		12	0	19		28		5		12	22	5	20	3.4	6	3.3	4	74	147		
LIK-8	U, UU	8		15	0.011	24		32		5		15	25	5	24	3.4	6	3.3	4	118	226		
LIK-10	U, UU	10	0	19		29		39		6		19	30	6	29	4.5	7.5	4.4	4	206	353	0.012	0.012
LIK-12	U, UU	12	0.009	21	0	30	±0.3	42	0	6	±0.2	21	32	6	32	4.5	7.5	4.4	4	265	500		
LIK-13	U, UU	13		23	0.013	32		43	-0.2	6		23	34	6	33	4.5	7.5	4.4	4	294	510		
LIK-16	U, UU	16		28		37		48		6		28	37	6	38	4.5	7.5	4.4	5	441	735		
LIK-20	U, UU	20	0	32	0	42		54		8		32	40	8	43	5.5	9	5.4	5	610	1010	0.015	0.015
LIK-25	U, UU	25	0.010	40	0.016	59		62		8		40	50	8	51	5.5	9	5.4	6	1000	1960	0.015	0.015

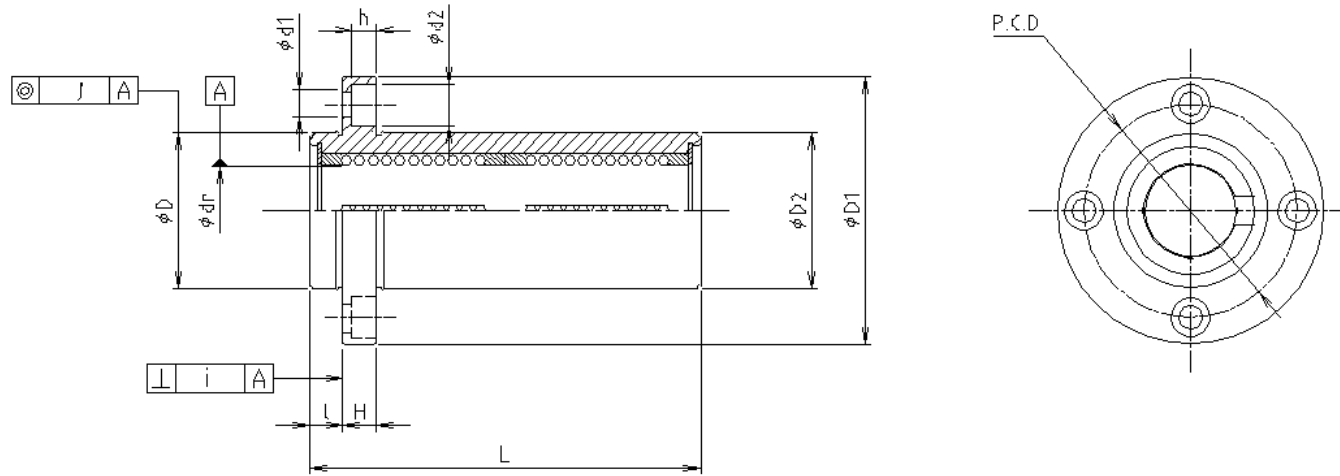


LMIH 6~13形

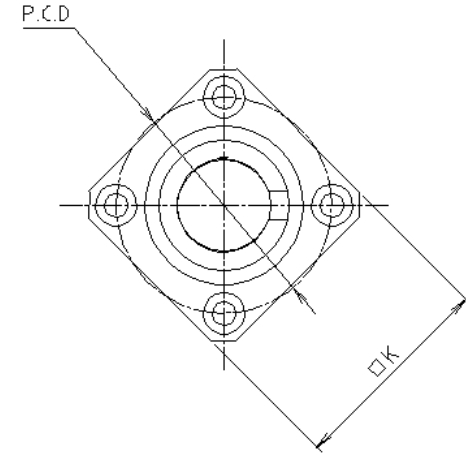
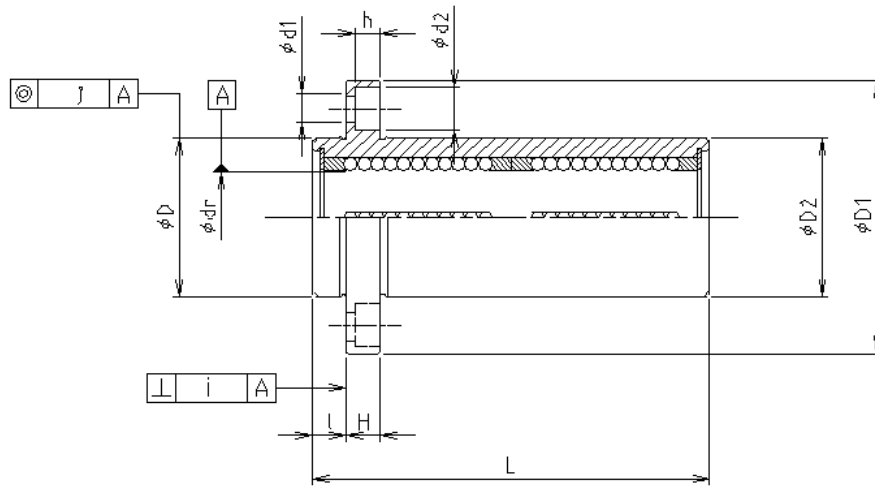


LMIH 16~25形

型 号	内接圆直径 dr	外径 D		全长 L		法兰直径 D1		长l		D2	K	H	B	C	d1	d2	h	钢球列 数 Z	额定动 负荷 C(N)	额定静 负荷 Co(N)	法兰	同轴度		
		基础 尺寸	公差	基础 尺寸	公差	基础 尺寸	公差	基础 尺寸	公差												基础 尺寸	公差	直角度	(偏心)
LMIH	密封圈	基础 尺寸	公差	基础 尺寸	公差	基础 尺寸	公差	基础 尺寸	公差	基础 尺寸	公差										i	j		
LIH-6	U, UU	6		12	0	19		28		5		12	18	5	20	-	3.4	6	3.3	4	74	147		
LIH-8	U, UU	8		15	0.011	24		32		5		15	21	5	24	-	3.4	6	3.3	4	118	226		
LIH-10	U, UU	10	0	19		29		39		6		19	25	6	29	-	4.5	7.5	4.4	4	206	353		
LIH-12	U, UU	12	0.009	21	0	30		42	0	6		21	27	6	32	-	4.5	7.5	4.4	4	265	500	0.012	0.012
LIH-13	U, UU	13		23	0.013	32	±0.3	43	-0.2	6	±0.2	23	29	6	33	-	4.5	7.5	4.4	4	294	510		
LIH-16	U, UU	16		28		37		48		6		28	34	6	31	22	4.5	7.5	4.4	5	441	735		
LIH-20	U, UU	20	0	32	0	42		54		8		32	38	8	36	24	5.5	9	5.4	5	610	1010	0.015	0.015
LIH-25	U, UU	25	0.010	40	0.016	59		62		8		40	46	8	40	32	5.5	9	5.4	6	1000	1960	0.015	0.015

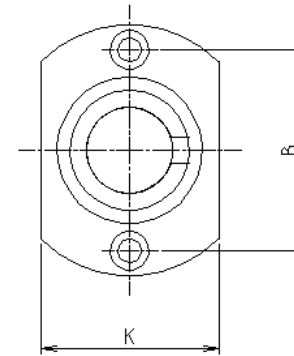
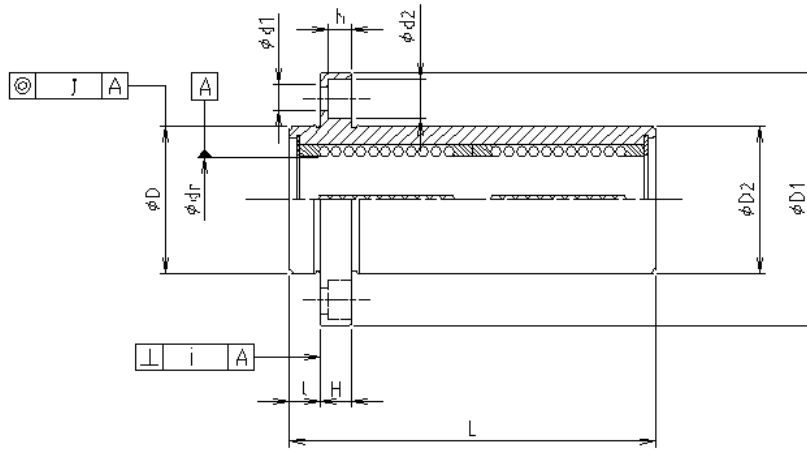


型 号		内接圆直径 dr		外径 D		全长 L		法兰直径D1		长l		D2	H	PCD	d1	d2	h	钢球 列数 Z	额定动 负荷 C(N)	额定静 负荷 Co(N)	法兰 直角度	同轴度 (偏心)	
LIF L	密封圈	基础 尺寸	公差	基础 尺寸	公差	基础 尺寸	公差	基础 尺寸	公差	基础 尺寸	公差										i	j	
LIF-6 L	U, UU	6		12	0	35		28		5		12	5	20	3.4	6	3.3	4	118	294			
LIF-8 L	U, UU	8		15	0.013	45		32		5		15	5	24	3.4	6	3.3	4	186	451			
LIF-10 L	U, UU	10	0	19		55		39		6		19	6	29	4.5	7.5	4.4	4	333	706	0.015	0.015	
LIF-12 L	U, UU	12	0.010	21	0	57	±0.3	42	0	6	±0.2	21	6	32	4.5	7.5	4.4	4	422	1000			
LIF-13 L	U, UU	13		23	0.016	61		43		-0.2		6	23	6	33	4.5	7.5	4.4	4	471			1020
LIF-16 L	U, UU	16		28		70		48				6	28	6	38	4.5	7.5	4.4	5	716			1470
LIF-20 L	U, UU	20	0	32	0	80				54			8		32	8	43	5.5	9	5.4	5	980	2020
LIF-25 L	U, UU	25	0.012	40	0.019	112		62		8		40	8	51	5.5	9	5.4	6	1620	3920	0.020	0.020	

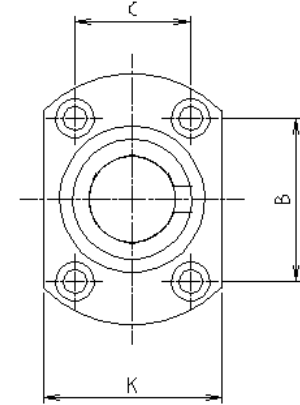


型号		内接圆直径 dr		外径 D		全长 L		法兰直径D1		长l		D2	K	H	PCD	d1	d2	h	钢球列数 Z	额定动负荷 C(N)	额定静负荷 Co(N)	法兰直角度	同轴度 (偏心)
LIK L	密封圈	基础尺寸	公差	基础尺寸	公差	基础尺寸	公差	基础尺寸	公差	基础尺寸	公差											i	j
LIK-6 L U, UU		6		12	0	35		28		5		12	22	5	20	3.4	6	3.3	4	118	294		
LIK-8 L U, UU		8		15	0.013	45		32		5		15	25	5	24	3.4	6	3.3	4	186	451		
LIK-10 L U, UU		10	0	19		55		39		6		19	30	6	29	4.5	7.5	4.4	4	333	706	0.015	0.015
LIK-12 L U, UU		12	0.010	21	0	57	±0.3	42	0	6	±0.2	21	32	6	32	4.5	7.5	4.4	4	422	1000		
LIK-13 L U, UU		13		23	0.016	61		43	-0.2	6		23	34	6	33	4.5	7.5	4.4	4	471	1020		
LIK-16 L U, UU		16		28		70		48		6		28	37	6	38	4.5	7.5	4.4	5	716	1470		
LIK-20 L U, UU		20	0	32	0	80		54		8		32	40	8	43	5.5	9	5.4	5	980	2020	0.020	0.020
LIK-25 L U, UU		25	0.012	40	0.019	112		62		8		40	50	8	51	5.5	9	5.4	6	1620	3920	0.020	0.020



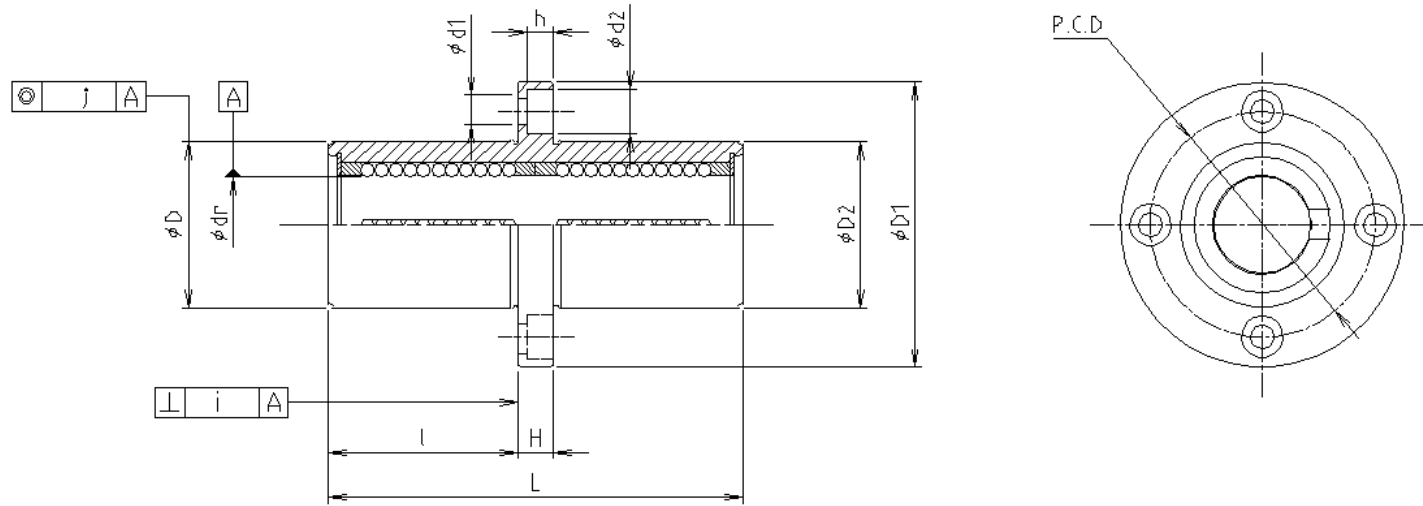


LMIH 6L~13L形

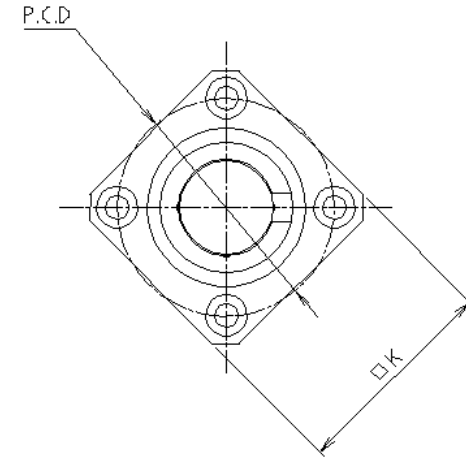
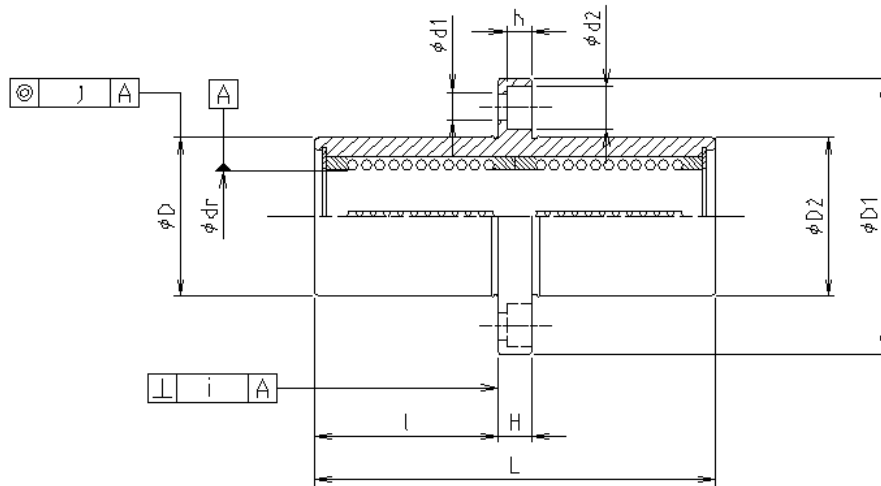


LMIH 16L~25L形

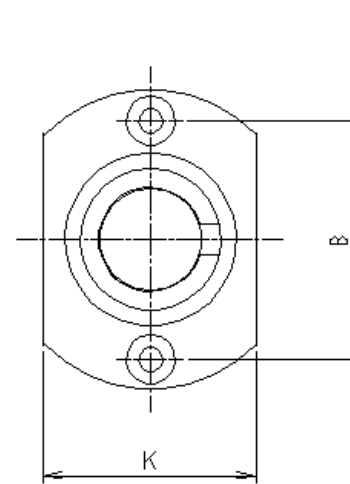
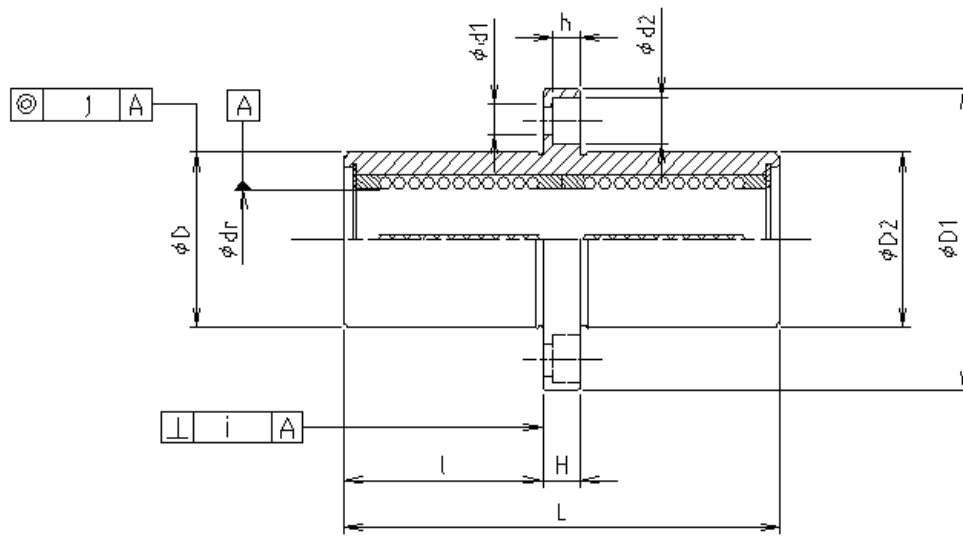
型 号		内接圆直径 dr		外径 D		全长 L		法兰直径 D1		长l		D2	K	H	B	C	d1	d2	h	钢球列数 Z	额定动负荷 C(N)	额定静负荷 Co(N)	法兰直角度	同轴度(偏心)		
LIH L	密封圈	基础尺寸	公差	基础尺寸	公差	基础尺寸	公差	基础尺寸	公差	基础尺寸	公差												i	j		
LIH-6 L	U, UU	6		12	0	35		28		5		12	18	5	20	-	3.4	6	3.3	4	118	294	0.015	0.015		
LIH-8 L	U, UU	8		15	0.013	45		32		5		15	21	5	24	-	3.4	6	3.3	4	186	451				
LIH-10 L	U, UU	10	0	19		55		39		6		19	25	6	29	-	4.5	7.5	4.4	4	333	706				
LIH-12 L	U, UU	12	0.010	21	0	57	±0.3	42	0	6	±0.2	21	27	6	32	-	4.5	7.5	4.4	4	422	1000				
LIH-13 L	U, UU	13		23	0.016	61		43	-0.2	6		23	29	6	33	-	4.5	7.5	4.4	4	471	1020				
LIH-16 L	U, UU	16		28		70		48		6		28	34	6	31	22	4.5	7.5	4.4	5	716	1470				
LIH-20 L	U, UU	20	0	32	0	80		54		8		32	38	8	36	24	5.5	9	5.4	5	980	2020			0.020	0.020
LIH-25 L	U, UU	25	0.012	40	0.019	112		62		8		40	46	8	40	32	5.5	9	5.4	6	1620	3920			0.020	0.020



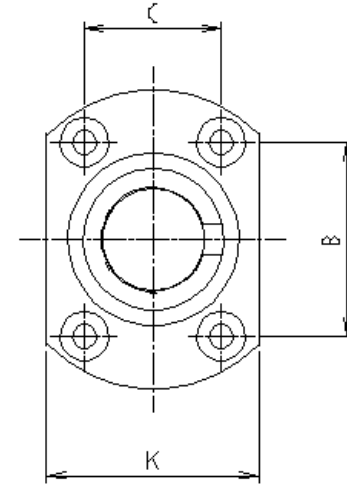
型 号		内接圆直径 dr		外径 D		全长 L		法兰直径D1		长 1	D2	H	PCD	d1	d2	h	钢球列 数 Z	额定动 负荷 C(N)	额定静 负荷 Co(N)	法兰 直角度	同轴度 (偏心)
LCF L	密封圈	基础 尺寸	公差	基础 尺寸	公差	基础 尺寸	公差	基础 尺寸	公差											i	j
LCF-6 L	U, UU	6		12	0	35		28		15	12	5	20	3.4	6	3.3	4	118	294		
LCF-8 L	U, UU	8		15	0.013	45		32		20	15	5	24	3.4	6	3.3	4	186	451		
LCF-10 L	U, UU	10	0	19		55		39		24.5	19	6	29	4.5	7.5	4.4	4	333	706	0.015	0.015
LCF-12 L	U, UU	12	0.010	21	0	57	±0.3	42	0	25.5	21	6	32	4.5	7.5	4.4	4	422	1000		
LCF-13 L	U, UU	13		23	0.016	61		43		-0.2	27.5	23	6	33	4.5	7.5	4.4	4	471		
LCF-16 L	U, UU	16		28		70		48		32	28	6	38	4.5	7.5	4.4	5	716	1470		
LCF-20 L	U, UU	20	0	32	0	80		54		36	32	8	43	5.5	9	5.4	5	980	2020	0.020	0.020
LCF-25 L	U, UU	25	0.012	40	0.019	112		62		52	40	8	51	5.5	9	5.4	6	1620	3920	0.020	0.020



型号		内接圆直径 dr		外径 D		全长 L		法兰直径D1		长l 基础尺寸	D2	K	H	PCD	d1	d2	h	钢球列数 Z	额定动负荷 C(N)	额定静负荷 Co(N)	法兰直角度	同轴度(偏心)
LCK L	密封圈	基础尺寸	公差	基础尺寸	公差	基础尺寸	公差	基础尺寸	公差												i	j
LCK-6 L	U, UU	6		12	0	35		28		15	12	22	5	20	3.4	6	3.3	4	118	294		
LCK-8 L	U, UU	8		15	0.013	45		32		20	15	25	5	24	3.4	6	3.3	4	186	451		
LCK-10 L	U, UU	10	0	19		55		39		24.5	19	30	6	29	4.5	7.5	4.4	4	333	706	0.015	0.015
LCK-12 L	U, UU	12	0.010	21	0	57	±0.3	42	0	25.5	21	32	6	32	4.5	7.5	4.4	4	422	1000		
LCK-13 L	U, UU	13		23		61		43		-0.2	27.5	23	34	6	33	4.5	7.5	4.4	4	471		
LCK-16 L	U, UU	16		28		70		48			32	28	37	6	38	4.5	7.5	4.4	5	716	1470	
LCK-20 L	U, UU	20	0	32	0	80		54		36	32	40	8	43	5.5	9	5.4	5	980	2020	0.020	0.020
LCK-25 L	U, UU	25	0.012	40	0.019	112		62		52	40	50	8	51	5.5	9	5.4	6	1620	3920	0.020	0.020



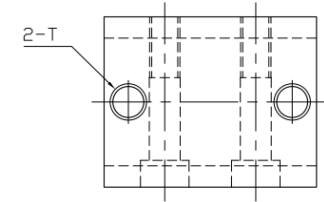
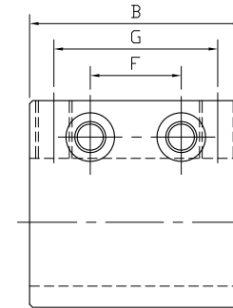
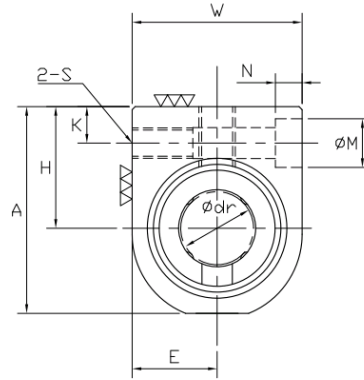
LMCH 6~13形



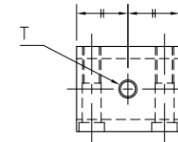
LMCH 16~25形

型 号		内接圆直径 dr		外径 D		全长 L		法兰直径 D1		长1		D2	K	H	B	C	d1	d2	h	钢球列数 Z	基本额定动负荷 C(N)	基本额定静负荷 Co(N)	法兰直角	同轴度(偏心)
LCH L	密封圈	基础尺寸	公差	基础尺寸	公差	基础尺寸	公差	基础尺寸	公差	基础尺寸	公差												i	j
LCH-6 L	U, UU	6		12	0	35		28		15	12	18	5	20	-	3.4	6	3.3	4	118	294			
LCH-8 L	U, UU	8		15	-	45		32		20	15	21	5	24	-	3.4	6	3.3	4	186	451			
LCH-10 L	U, UU	10	0	19		55		39		24.5	19	25	6	29	-	4.5	7.5	4.4	4	333	706	0.015	0.015	
LCH-12 L	U, UU	12	-0.010	21	0	57		42	0	25.5	21	27	6	32	-	4.5	7.5	4.4	4	422	1000			
LCH-13 L	U, UU	13		23	-	61	±0.3	43	-0.2	27.5	23	29	6	33	-	4.5	7.5	4.4	4	471	1020			
LCH-16 L	U, UU	16		28	0.016	70		48		32	28	34	6	31	22	4.5	7.5	4.4	5	716	1470			
LCH-20 L	U, UU	20	0	32	0	80		54		36	32	38	8	36	24	5.5	9	5.4	5	980	2020	0.020	0.020	
LCH-25 L	U, UU	25	-0.012	40	-0.019	112		62		52	40	46	8	40	32	5.5	9	5.4	6	1620	3920	0.020	0.020	

# SH series



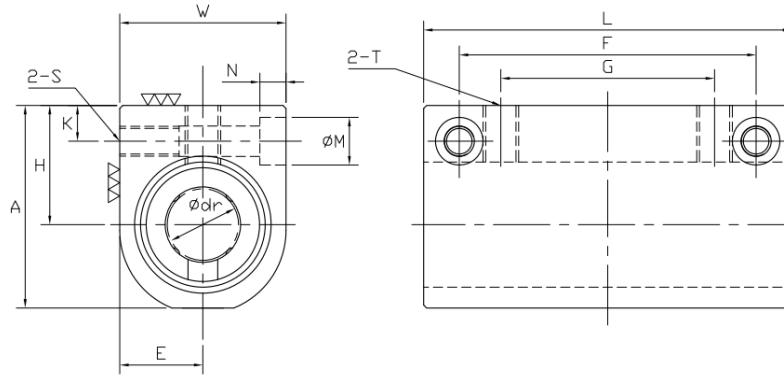
SH6~SH20の上面



SH3~SH5の上面

型号		内接圆直径 dr		E		H		A	W	B	F	G	K	M	N	S	T	基本额定 动负荷 C (N)	基本额定 静负荷 Co (N)	型号
SH_M	密封圈	基础尺寸	公差	基础尺寸	公差	基础尺寸	公差													SH_M
SH-3	U, UU	3		5		9		14	10	13	8	-	3	4.2	1.5	M3 深6	M3	88.2	108	SH-3
SH-4	U, UU	4	$\begin{matrix} 0 \\ -0.008 \end{matrix}$	6		10		16	12	15	10	-	3	4.2	1.5	M3 深6	M3	88.2	127	SH-4
SH-5	U, UU	5		7		11		18	14	17	12	-	3	4.2	1.5	M3 深6	M3	167	206	SH-5
SH-6	U, UU	6		8		14		22	16	24	9	18	5	6.5	3.3	M4 深8	M4	206	265	SH-6
SH-8	U, UU	8		10	$\pm 0.02$	16	$\pm 0.02$	26	20	27	10	20	5	6.5	3.3	M4 深8	M5	265	402	SH-8
SH-10	U, UU	10	$\begin{matrix} 0 \\ -0.009 \end{matrix}$	13		19		32	26	35	15	27	6	8	4.4	M5 深10	M6	373	549	SH-10
SH-12	U, UU	12		14		20		34	28	35	15	27	6	8	4.4	M5 深10	M6	412	598	SH-12
SH-13	U, UU	13		15		21		36	30	36	16	28	6	8	4.4	M5 深10	M6	510	775	SH-13
SH-16	U, UU	16		18		24		42	36	40	18	32	6	8	4.4	M5 深10	M6	775	1180	SH-16
SH-20	U, UU	20	$\begin{matrix} 0 \\ -0.010 \end{matrix}$	21		28		49	42	44	22	36	7	9.5	5.4	M6 深12	M6	863	1370	SH-20

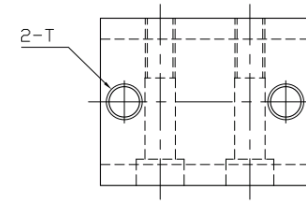
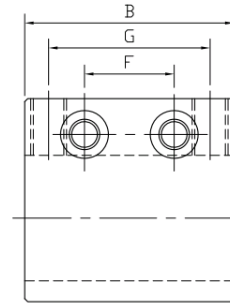
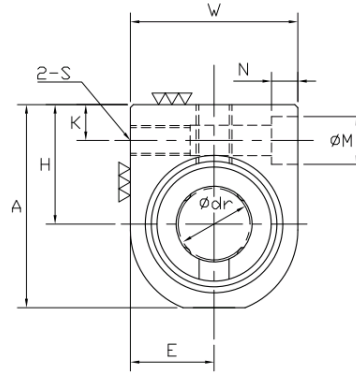
\* 标准规格的轴承座不做阳极氧化处理



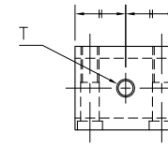
型号		内接圆直径 dr		E		H		A	W	L	F	G	K	M	N	S	T	基本额定 动负荷 C(N)	基本额定 静负荷 Co(N)	型号
SH_L	密封圈	基础尺寸	公差	基础尺寸	公差	基础尺寸	公差													SH_L
SH-3 L	U, UU	3		5		9		14	10	23	18	10	3	4.2	1.5	M3 深6	M3	139	216	SH-3 L
SH-4 L	U, UU	4	$0$ $-0.010$	6		10		16	12	27	22	14	3	4.2	1.5	M3 深6	M3	139	254	SH-4 L
SH-5 L	U, UU	5		7		11		18	14	32	26	18	3	4.2	1.5	M3 深6	M3	263	412	SH-5 L
SH-6 L	U, UU	6		8		14		22	16	40	30	20	5	6.5	3.3	M4 深8	M4	324	529	SH-6 L
SH-8 L	U, UU	8		10	$\pm 0.02$	16	$\pm 0.02$	26	20	52	42	30	5	6.5	3.3	M4 深8	M5	431	784	SH-8 L
SH-10 L	U, UU	10		13		19		32	26	60	50	36	6	8	4.4	M5 深10	M6	588	1100	SH-10 L
SH-12 L	U, UU	12	$0$ $-0.012$	14		20		34	28	62	50	36	6	8	4.4	M5 深10	M6	657	1200	SH-12 L
SH-13 L	U, UU	13		15		21		36	30	66	54	40	6	8	4.4	M5 深10	M6	814	1570	SH-13 L
SH-16 L	U, UU	16		18		24		42	36	76	66	52	6	8	4.4	M5 深10	M6	1230	2350	SH-16 L
SH-20 L	U, UU	20		21		28		49	42	86	72	58	7	9.5	5.4	M6 深12	M6	1400	2750	SH-20 L

\* 标准规格的轴承座不做阳极氧化处理

# SH\_M series



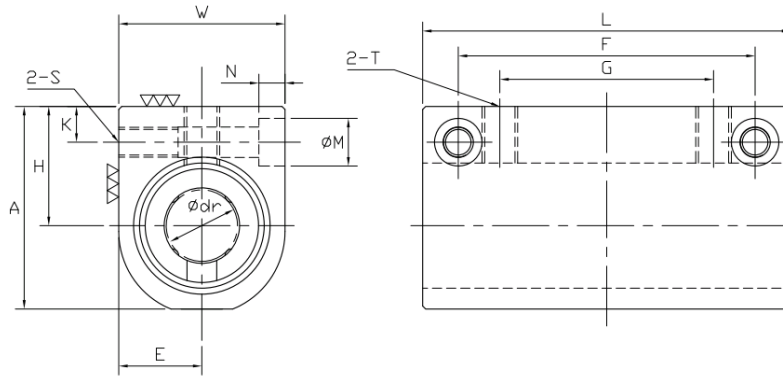
SH6~SH20の上面



SH3~SH5の上面

型 号		内接圆直径 dr		E		H		A	W	B	F	G	K	M	N	S	T	基本额定 动负荷 C (N)	基本额定 静负荷 Co (N)	型号
SH_M	密封圈	基础尺寸	公差	基础尺寸	公差	基础尺寸	公差													SH_M
SH-3 M	U, UU	3		5		9		14	10	13	8	-	3	4.2	1.5	M3 深6	M3	88.2	108	SH-3 M
SH-4 M	U, UU	4	$\begin{matrix} 0 \\ -0.008 \end{matrix}$	6		10		16	12	15	10	-	3	4.2	1.5	M3 深6	M3	88.2	127	SH-4 M
SH-5 M	U, UU	5		7		11		18	14	17	12	-	3	4.2	1.5	M3 深6	M3	167	206	SH-5 M
SH-6 M	U, UU	6		8		14		22	16	24	9	18	5	6.5	3.3	M4 深8	M4	206	265	SH-6 M
SH-8 M	U, UU	8		10	$\pm 0.02$	16	$\pm 0.02$	26	20	27	10	20	5	6.5	3.3	M4 深8	M5	265	402	SH-8 M
SH-10 M	U, UU	10	$\begin{matrix} 0 \\ -0.009 \end{matrix}$	13		19		32	26	35	15	27	6	8	4.4	M5 深10	M6	373	549	SH-10 M
SH-12 M	U, UU	12		14		20		34	28	35	15	27	6	8	4.4	M5 深10	M6	412	598	SH-12 M
SH-13 M	U, UU	13		15		21		36	30	36	16	28	6	8	4.4	M5 深10	M6	510	775	SH-13 M
SH-16 M	U, UU	16		18		24		42	36	40	18	32	6	8	4.4	M5 深10	M6	775	1180	SH-16 M
SH-20 M	U, UU	20	$\begin{matrix} 0 \\ -0.010 \end{matrix}$	21		28		49	42	44	22	36	7	9.5	5.4	M6 深12	M6	863	1370	SH-20 M

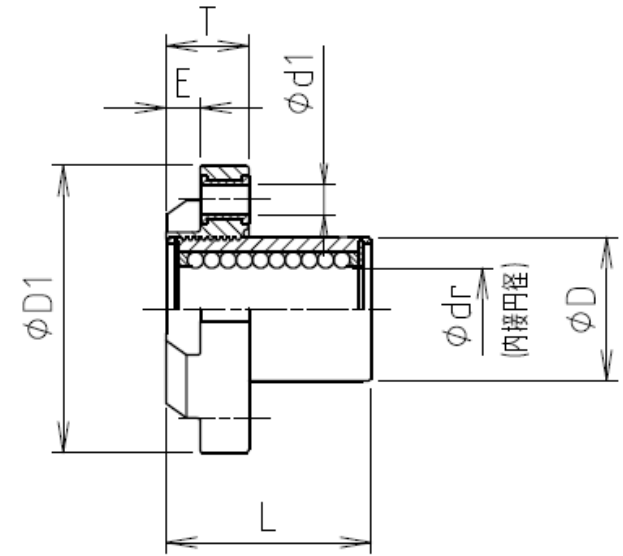
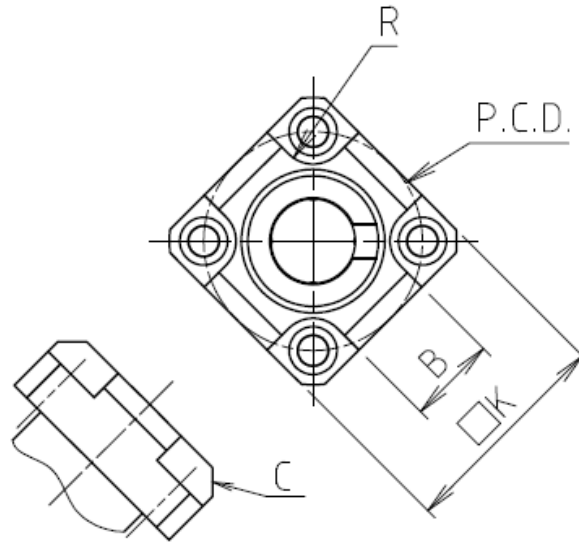
\* 标准规格的轴承座不做阳极氧化处理



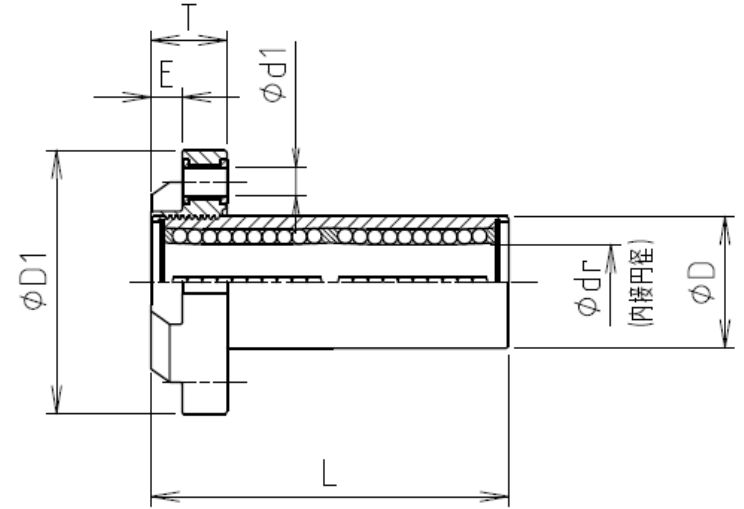
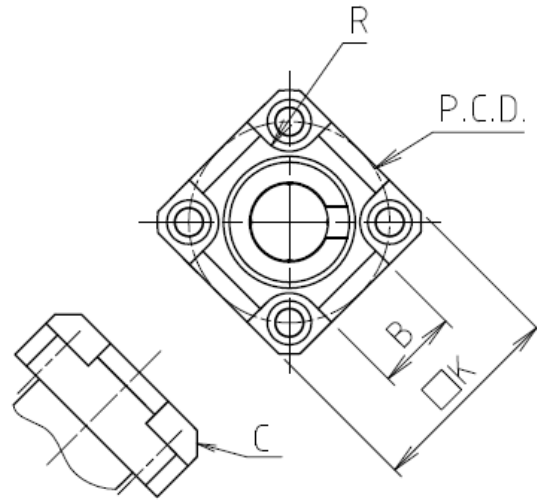
型号		内接圆直径 dr		E		H		A	W	L	F	G	K	M	N	S	T	基本额定 动负荷 C(N)	基本额定 静负荷 Co(N)	型号
SH_ML	密封圈	基础尺寸	公差	基础尺寸	公差	基础尺寸	公差													SH_ML
SH-3 ML	U, UU	3		5		9		14	10	23	18	10	3	4.2	1.5	M3 深6	M3	139	216	SH-3 ML
SH-4 ML	U, UU	4	$0$ $-0.010$	6		10		16	12	27	22	14	3	4.2	1.5	M3 深6	M3	139	254	SH-4 ML
SH-5 ML	U, UU	5		7		11		18	14	32	26	18	3	4.2	1.5	M3 深6	M3	263	412	SH-5 ML
SH-6 ML	U, UU	6		8		14		22	16	40	30	20	5	6.5	3.3	M4 深8	M4	324	529	SH-6 ML
SH-8 ML	U, UU	8		10	$\pm 0.02$	16	$\pm 0.02$	26	20	52	42	30	5	6.5	3.3	M4 深8	M5	431	784	SH-8 ML
SH-10 ML	U, UU	10		13		19		32	26	60	50	36	6	8	4.4	M5 深10	M6	588	1100	SH-10 ML
SH-12 ML	U, UU	12	$0$ $-0.012$	14		20		34	28	62	50	36	6	8	4.4	M5 深10	M6	657	1200	SH-12 ML
SH-13 ML	U, UU	13		15		21		36	30	66	54	40	6	8	4.4	M5 深10	M6	814	1570	SH-13 ML
SH-16 ML	U, UU	16		18		24		42	36	76	66	52	6	8	4.4	M5 深10	M6	1230	2350	SH-16 ML
SH-20 ML	U, UU	20		21		28		49	42	86	72	58	7	9.5	5.4	M6 深12	M6	1400	2750	SH-20 ML

\* 标准规格的轴承座不做阳极氧化处理

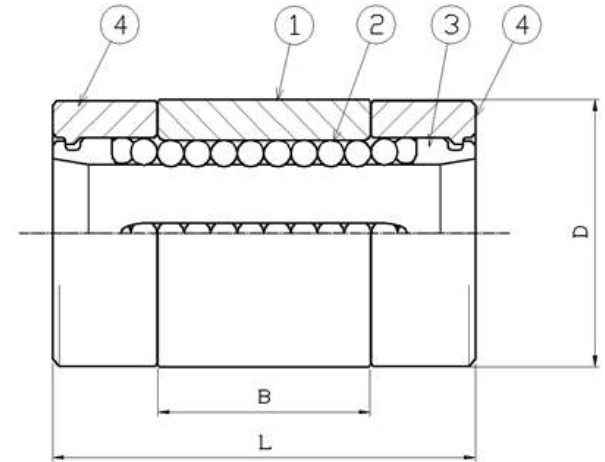
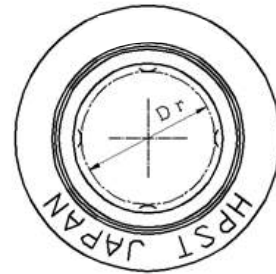




型 号	钢球列数 Z	内接圆直径 dr		外径 D		全长 L		法兰直径 D1		K	B	R	T	C	E	PCD	d1	法兰直角度	同轴度 (偏心)	额定动负荷 C(N)	额定静负荷 Co(N)	质量 (g)	型号
		基础尺寸	公差	基础尺寸	公差	基础尺寸	公差	基础尺寸	公差									i	j				
JFK 08	U, UU		8	15	$0$ -0.011	24		32		25	10	R4	10		4	24	3.4			118	226	20	JFK 08
JFK 10	U, UU	4	10	19		29		39		30	12					29		0.012	0.012	206	353	35	JFK 10
JFK 12	U, UU		12	21	$0$ -0.009	30	$0$ -0.013	42		32	13		12		5	32	4.5			265	500	38	JFK 12
JFK 16	U, UU	5	16	28		37		48	$0$ -0.2	37	18	R5		C3		38				440	735	88	JFK 16
JFK 20	U, UU		20	32		42		54		42	21					43				610	1010	104	JFK 20
JFK 25	U, UU	6	25	40	$0$ -0.010	59	$0$ -0.016	62		50	26	R6	16		6	51	5.5	0.015	0.015	1000	1960	234	JFK 25

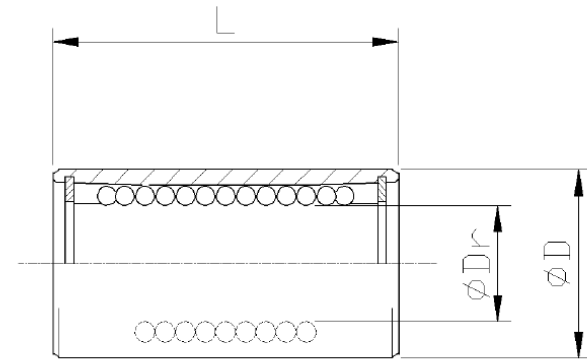
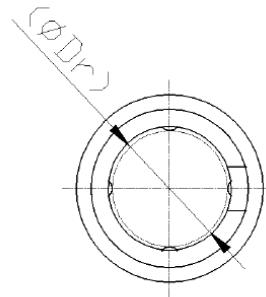


型 号	钢球列数 Z	内接圆直径 dr		外径 D		全长 L		法兰直径 D1		K	B	R	T	C	E	PCD	d1	法兰	同轴度	额定动负荷 C(N)	额定静负荷 Co(N)	质量 (g)	型号
		基础尺寸	公差	基础尺寸	公差	基础尺寸	公差	基础尺寸	公差									直角度 i	(偏心) j				
JFK 08L U, UU	4	8		15	<sup>0</sup> / <sub>-0.013</sub>	45		32		25	10	R4	10		4	24	3.4			196	441	32	JFK 08L
JFK 10L U, UU		10		19		55		39		30	12					29		0.015	0.015	324	706	58	JFK 10L
JFK 12L U, UU		12	<sup>0</sup> / <sub>-0.010</sub>	21	<sup>0</sup> / <sub>-0.016</sub>	57	<sup>0</sup> / <sub>-0.3</sub>	42	<sup>0</sup> / <sub>-0.2</sub>	32	13		12		5	32	4.5			422	1000	63	JFK 12L
JFK 16L U, UU		16		28		70		48		37	18	R5		C3		38				706	1460	158	JFK 16L
JFK 20L U, UU	5	20		32		80		54		42	21				43					990	2030	182	JFK 20L
JFK 25L U, UU		25	<sup>0</sup> / <sub>-0.012</sub>	40	<sup>0</sup> / <sub>-0.019</sub>	112	<sup>0</sup> / <sub>-0.4</sub>	62		50	26	R6	16		6	51	5.5	0.020	0.020	1590	3920	421	JFK 25L



部品名称	① 外筒	② 鋼球	③ 保持器	④ エンドキャップ
材質	ベアリング鋼	ベアリング鋼	ポリアセタール	ポリアセタール

型号	全长 (mm)		外径 (mm)		外径有効 範囲 B	内接圆直径		重量 (g)	基本额定动 负荷 C(N)	基本额定静 负荷 Co(N)	钢珠列数	型号
	L	公差	D	公差		Dr	公差					
UTB05	15	0 -0.12	10	0 -0.009	7.9	5	0 -0.008	2.7	167	206	4	UTB05
UTB06	19	0 -0.2	12	0 -0.011	9.5	6	0 -0.009	5.2	206	265	4	UTB05
UTB05NS	15	0 -0.12	8	0 -0.009	9.5	5	0 -0.008	1.5	160	173	4	UTB05NS



型号	内接圆直径 (mm) $D_r$	外径 (mm) $D$	全长 (mm) $L$	重量 (g)	基本额定动负荷 $C(N)$	基本额定静负荷 $C_o(N)$	钢球列数	型号
SSB4	$4 \begin{smallmatrix} 0 \\ -0.008 \end{smallmatrix}$	$6.5 \begin{smallmatrix} 0 \\ -0.009 \end{smallmatrix}$	$12 \begin{smallmatrix} 0 \\ -0.12 \end{smallmatrix}$	1.1	25	40	4	SSB4